

# 永州市政府采购文件

采购项目名称：永州职院“楚怡工匠计划”制药专业实验室建设项目

采购人：永州职业技术学院

采购方式：竞争性磋商

采购代理机构：湖南湘建项目管理有限公司

委托代理编号：HNXJ-CG2025007

代理费收取方式：采购人支付代理费（按成交金额百分比收取）

代理费支付标准：项目成交金额的1.1%

专家评审费收取方式：专家评审费由采购人支付

采购计划编号：永财采计（2025）00006号

采购项目预算：1,180,587元

是否进行资格预审：否

需求编制时间：2025-02-13

采购人签章：  
永州职业技术学院

需求编制人签章：  
李超

## 编制依据

《中华人民共和国政府采购法》（中华人民共和国国家主席令第14号修改）  
《中华人民共和国政府采购法实施条例》（中华人民共和国国务院令第658号）  
《政府采购非招标采购方式管理办法》（财政部令第74号）  
《政府采购货物和服务招标投标管理办法》（财政部令第87号）  
《政府采购框架协议采购方式管理暂行办法》（财政部令第110号）  
财政部关于印发《政府采购需求管理办法》的通知（财库〔2021〕22号）  
财政部、国家发展和改革委员会关于印发《节能产品政府采购实施意见》的通知（财库〔2004〕185号）  
财政部、国家环保总局联合印发《关于环境标志产品政府采购实施的意见》（财库〔2006〕90号）  
财政部关于印发《政府采购进口产品管理办法》的通知（财库〔2007〕119号）  
财政部、工业和信息化部关于印发《政府采购促进中小企业发展管理办法》的通知（财库〔2020〕46号）  
关于进一步加大政府采购支持中小企业力度的通知（财库〔2022〕19号）  
湖南省财政厅湖南省司法厅关于政府采购支持监狱企业发展的有关通知  
财政部关于《推进和完善服务项目政府采购有关问题》的通知（财库〔2014〕37号）  
国务院办公厅关于政府向社会力量购买服务的指导意见（国办发〔2013〕96号）  
湖南省财政厅关于印发《湖南省政府采购非招标采购方式管理办法实施细则》的通知（湘财购〔2014〕15号）  
其他政府采购法律法规及政策

## 编制基本要求

采购人在招标公告、采购需求和评审标准中不得按以下不合理的条件对供应商实行差别待遇或者歧视待遇：

- （一）就同一采购项目向供应商提供有差别的项目信息；
- （二）设定的资格、技术、商务条件与采购项目的具体特点和实际需要不相适应或者与合同履行无关；
- （三）采购需求中的技术、服务等要求指向特定供应商、特定产品；
- （四）以特定行政区域或者特定行业的业绩、奖项作为加分条件或者中标、成交条件；
- （五）对供应商采取不同的资格审查或者评审标准；
- （六）限定或者指定特定的专利、商标、品牌或者供应商；
- （七）非法限定供应商的所有制形式、组织形式或者所在地；
- （八）以其他不合理条件限制或者排斥潜在供应商。

采购人应对采购标的的市场技术或服务水平、供应、价格等情况进行市场调查，根据调查情况科学、合理确定采购需求和价格测算。

采购需求应符合国家相关法律法规和政府采购政策的规定。

采购人根据价格测算情况，可以在采购预算额度内设定最高限价，但不得设定最低限价。

采购人根据编制依据和基本要求提出采购需求，采购需求中应落实节约能源、保护环境、扶持不发达地区和少数民族地区、促进中小企业发展等政府采购政策。

采购人应就采购公告、采购需求和评分标准自行组织征询专家意见（本系统、本单位人员不得作为专家参与征询意见）。

采购需求的内容应当完整、明确，主要包括：

- （一）采购需求明细包括：货物或服务名称、技术规格和技术参数、产地类型（国产或进口）、是否接受进口产品、是否为采购节能环保产品、是否为核心产品（必要时需设置同品牌淘汰策略）、技术标准或服务标准、数量、单价（元）、小计（元）、总合计（元）等。
- （二）采购标的执行的国家相关标准、行业标准、地方标准或者其他标准、规范；
- （三）采购标的所要实现的功能或目标，以及需落实的政府采购政策；
- （四）采购标的需满足的质量、安全、节能环保、技术规格、服务标准等性能要求；
- （五）采购标的的物理特性，如尺寸、颜色、标志等要求；
- （六）采购标的的数量、采购项目交付或执行的时间和地点，以及售后服务要求；
- （七）采购标的的验收标准；
- （八）采购标的的其他技术、服务等要求。

# 第一章 项目分包

项目简述(本项目完全面向中小企业采购):

本项目的供应商来源为公告邀请

编号	包名	采购金额（元）	评审方法
1	第一包	1,180,586.84	综合评分法

磋商文件获取方式、时间:

获取时间：详见采购公告

获取方式： 下载投标工具,安装后联网获取

项目对应的采购意向

意向项目名	涉及的预算金额（元）	采购内容概况	预期采购时间
永州职院“楚怡工匠计划”制药专业实验室建设项目	1,280,000	“楚怡工匠计划”制药专业实验室建设项目，包含水电装修基础装修配置、实验仪器设备、实验室台柜、废水处理等内容	2025-01
永州职院图书馆2024年馆配纸质图书采购项目	700,000	根据《普通高等学校基本办学条件指标》的通知的规定购买图书。	2025-01

## 第二章 项目采购需求

包名：第一包 采购金额：1,180,586.84元

包概述：永州职院“楚怡工匠计划”制药专业实验室建设项目				
评标方法：综合评分法	采购文件费：0元	资格合格最少供应商数：3个	是否接受联合体：否	是否完全面向中小企业：是
是否接受进口产品：否	资格预审后的合格供应商进入下一阶段投标/响应的数量限定：不进行资格预审	期望成交供应商数：1个	投标有效期：90个自然日	合同履约保证金：无
合同内容是否可变：是	需求是否可变：否	供应商二次报价的时长限制：20分钟		
本包所属行业：其他未列明行业			本包类型：货物类	
是否设置了核心产品：是	核心产品同品牌供应商的确定中标/成交候选人规则：综合评分法的采购项目，提供相同品牌产品且通过资格审查、符合性审查的不同投标人参加同一合同项下投标的，按一家投标人计算，评审后得分最高的同品牌投标人获得中标人推荐资格；评审得分相同的，采取随机抽取方式确定，其他同品牌投标人不作为中标候选人。			
特殊情况下确定成交/中标/入围供应商的约定：本包在评审过程中，若发现中标/成交/入围候选供应商存在得分相同且报价相同的，约定由采购人在5个工作日内自主确定最终中标/成交/入围供应商。				
本包基本资格要求		本包基本资格证明材料上传要求		
1. 具有独立承担民事责任的能力。		1. 提供三证合一或五证合一的营业执照扫描件（加盖供应商公章）和法定代表人（单位负责人）身份证复印件（加盖供应商公章）的扫描件，若投标人是自然人的，提供身份证扫描件。具体见下述： （1）投标人为企业的，应提交营业执照或法人登记证书的复印件； （2）投标人为非法人组织的，应提交依法登记证书复印件； （3）投标人为个体工商户的，应提交个体工商户营业执照复印件； （4）投标人为自然人的，应提交自然人的身份证明复印件。		
2. 参加政府采购前三年内，在经营活动中无重大违法记录，有依法缴纳税收和社会保障资金的良好记录，具有良好的商业信誉和健全的财务会计制度，具有履行合同所必需的设备和专业能力。		2. 投标人提供湖南省政府采购供应商资格承诺函（下载投标工具后获取），须加盖供应商公章（可在模板中填写好后打印出来加盖公章，再拍照或扫描成图片上传）。		
3. 供应商不得为信用中国网站（www.creditchina.gov.cn）中列入失信被执行人和重大税收违法案件当事人名单的供应商，不得为中国政府采购网（www.ccgp.gov.cn）政府采购严重违法失信行为记录名单中被财政部门禁止参加政府采购活动的供应商（处罚决定规定的时间内）。		3. 供应商无需上传证明材料，由评委在www.creditchina.gov.cn和www.ccgp.gov.cn现场联网查验。		
4. 法律、行政法规规定的其他条件。		4. 提供承诺函，承诺：投标供应商与采购人或采购代理机构不存在隶属关系或者其他利害关系；投标供应商与参加本项目的其他供应商不存在控股、关联关系，或者与其他供应商法定代表人（或者负责人）为同一人；投标供应商未为本项目前期准备提供设计或咨询服务。下载模板填写上传（模板下载投标工具安装后可见），须加盖供应商公章。		
5. 参加开标的是法定代表人（单位负责人）本人，需上传法定代表人（单位负责人）身份证复印件，若不是法定代表人（单位负责人）本人，需提供授权委托书。		5. 下载投标工具后获取，须加盖供应商公章，可在模板中填写好后打印出来加盖公章，再拍照或扫描成图片上传。		
本包特定资格要求		本包特定资格证明材料上传要求		
本包只接受中小企业参加投标。		提供财政部《政府采购促进中小企业发展管理办法》中规定格式的货物类中小企业声明函（加盖公司公章），使用投标工具时可以自行下载模板。		

以上所有要求提供的资格证明材料，供应商均需在电子投标工具的指定位置上传，不按指定位置上传的，将被视为无效投标。

本包货物类需求

货物类需求特别约定：实质性参数用★标注，重要参数用▲标注，一般参数和不区分类型参数用文字标注。

货物序号	货物名(货物标的)	是否为核心产品	是否强制采购节能产品	是否接受进口产品	单位	单价（元）	数量	小计（元）
1	水电及基础装修配置-静音箱换气扇(A02100699-其他试验仪器及装置)	否	否	否	台	510	16	8,160
		本货物共设置了1条参数。 其中：一般参数：1条。						
		参数序号	参数类型	参数名	参数值			
		1	一般参数	静音箱换气扇	1080m3/h（耐腐蚀材质）			
货物序号	货物名(货物标的)	是否为核心产品	是否强制采购节能产品	是否接受进口产品	单位	单价（元）	数量	小计（元）
2	水电及基础装修配置-给排水敷设(A02100699-其他试验仪器及装置)	否	否	否	m²	45	378	17,010
		本货物共设置了1条参数。 其中：一般参数：1条。						
		参数序号	参数类型	参数名	参数值			
		1	一般参数	给排水敷设	每间：11.4 米 *8.3 米（新建 4 间实验室含给排水管道、排水管道、连接件、明装盖板、五金辅材、高空 作业）			
货物序号	货物名(货物标的)	是否为核心产品	是否强制采购节能产品	是否接受进口产品	单位	单价（元）	数量	小计（元）
3	水电及基础装修配置-电路敷设(A02100699-其他试验仪器及装置)	否	否	否	m²	85	378	32,130
		本货物共设置了1条参数。 其中：一般参数：1条。						
		参数序号	参数类型	参数名	参数值			
		1	一般参数	电路敷设	每间：11.4 米 *8.3 米（新建 4 间实验室含室内电线、线槽、五金辅材等）			
货物序号	货物名(货物标的)	是否为核心产品	是否强制采购节能产品	是否接受进口产品	单位	单价（元）	数量	小计（元）
4	水电及基础装修配置-室内配电箱(A02100699-其他试验仪器及装置)	否	否	否	个	1,240	5	6,200
		本货物共设置了1条参数。 其中：一般参数：1条。						
		参数序号	参数类型	参数名	参数值			
		1	一般参数	室内配电箱	380V30KW （电路说明：1、四间实验室，每间预留 1 套 380V30KW 电箱及负载，共 4 个； 2、化学合成实验室加热设备较多，需负载暂估 55KW 左右； 3、排风设备 1 套风机需 380V22KW；			

				4、综上风机+4 间实验室共共计 5 个电箱。 成套电箱，含空开、漏保、零地 排等元器件				
货物序号	货物名(货物标的)	是否为核心产品	是否强制采购节能产品	是否接受进口产品	单位	单价（元）	数量	小计（元）
5	水电及基础装修配置-入室电缆(A02100699-其他试验仪器及装置)	否	否	否	米	100	210	21,000
		本货物共设置了1条参数。 其中：一般参数：1条。						
		参数序号	参数类型	参数名	参数值			
		1	一般参数	入室电缆	按安全负载380V30KW配（由1楼电井配电箱处铺设5条三项380V电缆，其中2条用于2楼实验室和风机另外3条用于3楼3间实验室.2/3楼道处需铺设200*100*1.0喷塑槽式桥架）			
货物序号	货物名(货物标的)	是否为核心产品	是否强制采购节能产品	是否接受进口产品	单位	单价（元）	数量	小计（元）
6	水电及基础装修配置-入户门(A02100699-其他试验仪器及装置)	否	否	否	扇	1,148	8	9,184
		本货物共设置了1条参数。 其中：一般参数：1条。						
		参数序号	参数类型	参数名	参数值			
		1	一般参数	入户门	成品安装子母双开木门			
货物序号	货物名(货物标的)	是否为核心产品	是否强制采购节能产品	是否接受进口产品	单位	单价（元）	数量	小计（元）
7	实验室台柜设备-中央实验台(A02100699-其他试验仪器及装置)	否	否	否	台	10,224.2	1	10,224.2
		本货物共设置了1条参数。 其中：一般参数：1条。						
		参数序号	参数类型	参数名	参数值			
		1	一般参数	中央实验台	5800*1500*850（钢木结构，黑色实 芯理化板台面）			
货物序号	货物名(货物标的)	是否为核心产品	是否强制采购节能产品	是否接受进口产品	单位	单价（元）	数量	小计（元）
8	实验室台柜设备-中央仪器台(A02100699-其他试验仪器及装置)	否	否	否	台	9,222.3	1	9,222.3
		本货物共设置了1条参数。 其中：一般参数：1条。						
		参数序号	参数类型	参数名	参数值			
		1	一般参数	中央仪器台	5000*1500*850（钢木结构，黑色实 芯理化板台面）			
货物序号	货物名(货物标的)	是否为核心产品	是否强制采购节能产品	是否接受进口产品	单位	单价（元）	数量	小计（元）
9	实验室台柜设备-边台(A02100699-其他试验仪器及装置)	否	否	否	台	4,468.4	1	4,468.4
		本货物共设置了1条参数。 其中：一般参数：1条。						
		参数序号	参数类型	参数名	参数值			

	器及装置)	序号	类型					
		1	一般参数	边台	4600*750*850 (钢木结构, 黑色实 芯理化板台面)			
货物序号	货物名(货物标的)	是否为核心产品	是否强制采购节能产品	是否接受进口产品	单位	单价 (元)	数量	小计 (元)
10	实验室台柜设备-承重仪器台 (A02100699-其他试验仪器及装置)	否	否	否	台	3,469.5	1	3,469.5
		本货物共设置了1条参数。 其中：一般参数：1条。						
		参数序号	参数类型	参数名	参数值			
		1	一般参数	承重仪器台	3400*800*850 (钢木结构, 黑色实 芯理化板台面)			
货物序号	货物名(货物标的)	是否为核心产品	是否强制采购节能产品	是否接受进口产品	单位	单价 (元)	数量	小计 (元)
11	实验室台柜设备-中央试剂架 (A02100699-其他试验仪器及装置)	否	否	否	组	2,137.5	1	2,137.5
		本货物共设置了1条参数。 其中：一般参数：1条。						
		参数序号	参数类型	参数名	参数值			
		1	一般参数	中央试剂架	5100*300*750 (铝合金立柱, 双层 玻璃层板)			
货物序号	货物名(货物标的)	是否为核心产品	是否强制采购节能产品	是否接受进口产品	单位	单价 (元)	数量	小计 (元)
12	实验室台柜设备-三联水嘴 (A02100699-其他试验仪器及装置)	否	否	否	套	279	1	279
		本货物共设置了1条参数。 其中：一般参数：1条。						
		参数序号	参数类型	参数名	参数值			
		1	一般参数	三联水嘴	化验水咀 (铜喷塑三联水嘴)			
货物序号	货物名(货物标的)	是否为核心产品	是否强制采购节能产品	是否接受进口产品	单位	单价 (元)	数量	小计 (元)
13	实验室台柜设备-PP 水槽 (A02100699-其他试验仪器及装置)	否	否	否	套	133.7	1	133.7
		本货物共设置了1条参数。 其中：一般参数：1条。						
		参数序号	参数类型	参数名	参数值			
		1	一般参数	PP 水槽	550*450*310 (PP 水槽)			
货物序号	货物名(货物标的)	是否为核心产品	是否强制采购节能产品	是否接受进口产品	单位	单价 (元)	数量	小计 (元)
14	实验室台柜设备-洗眼器	否	否	否	套	279.9	1	279.9
		本货物共设置了1条参数。						

	(A02100699-其他试验仪器及装置)	其中：一般参数：1条。						
		参数序号	参数类型	参数名	参数值			
		1	一般参数	洗眼器	桌上型（铜质喷涂）			
货物序号	货物名(货物标的)	是否为核心产品	是否强制采购节能产品	是否接受进口产品	单位	单价（元）	数量	小计（元）
15	实验室台柜设备-滴水架(A02100699-其他试验仪器及装置)	否	否	否	套	329	1	329
		本货物共设置了1条参数。 其中：一般参数：1条。						
		参数序号	参数类型	参数名	参数值			
		1	一般参数	滴水架	72 棒（PP 材质）			
货物序号	货物名(货物标的)	是否为核心产品	是否强制采购节能产品	是否接受进口产品	单位	单价（元）	数量	小计（元）
16	实验室台柜设备-耗材物品架(A02100699-其他试验仪器及装置)	否	否	否	组	1,236	1	1,236
		本货物共设置了1条参数。 其中：一般参数：1条。						
		参数序号	参数类型	参数名	参数值			
		1	一般参数	耗材物品架	1500*600*2000（冷轧钢板立柱及层板，承重 300KG 每层）			
货物序号	货物名(货物标的)	是否为核心产品	是否强制采购节能产品	是否接受进口产品	单位	单价（元）	数量	小计（元）
17	实验室台柜设备-试剂柜(A02100699-其他试验仪器及装置)	否	否	否	个	1,049.87	3	3,149.61
		本货物共设置了1条参数。 其中：一般参数：1条。						
		参数序号	参数类型	参数名	参数值			
		1	一般参数	试剂柜	900*450*1800（铝木结构，上玻下 实门）			
货物序号	货物名(货物标的)	是否为核心产品	是否强制采购节能产品	是否接受进口产品	单位	单价（元）	数量	小计（元）
18	实验室台柜设备-实验凳(A02100699-其他试验仪器及装置)	否	否	否	条	92.62	12	1,111.44
		本货物共设置了1条参数。 其中：一般参数：1条。						
		参数序号	参数类型	参数名	参数值			
		1	一般参数	实验凳	实木方凳			
货物序号	货物名(货物标的)	是否为核心产品	是否强制采购节能产品	是否接受进口产品	单位	单价（元）	数量	小计（元）
		否	否	否	套	77.54	36	2,791.44



19	实验室台柜设备-电源盒(A02100699-其他试验仪器及装置)	本货物共设置了1条参数。 其中：一般参数：1条。						
		参数序号	参数类型	参数名	参数值			
		1	一般参数	电源盒	220V/10A（钢质底盒，带防水防尘盖插座，台下三色电源线）			
货物序号	货物名(货物标的)	是否为核心产品	是否强制采购节能产品	是否接受进口产品	单位	单价（元）	数量	小计（元）
20	实验室台柜设备-利旧边台(A02100699-其他试验仪器及装置)	否	否	否	台	1,000	1	1,000
		本货物共设置了1条参数。 其中：一般参数：1条。						
		参数序号	参数类型	参数名	参数值			
		1	一般参数	利旧边台	（原有室内利旧边台 检修）			
货物序号	货物名(货物标的)	是否为核心产品	是否强制采购节能产品	是否接受进口产品	单位	单价（元）	数量	小计（元）
21	实验室台柜设备-利旧高柜(A02100699-其他试验仪器及装置)	否	否	否	个	100	1	100
		本货物共设置了1条参数。 其中：一般参数：1条。						
		参数序号	参数类型	参数名	参数值			
		1	一般参数	利旧高柜	（原有室内高柜检修）			
货物序号	货物名(货物标的)	是否为核心产品	是否强制采购节能产品	是否接受进口产品	单位	单价（元）	数量	小计（元）
22	准备室及仪器室-讲台(A02100699-其他试验仪器及装置)	否	否	否	台	1,927	1	1,927
		本货物共设置了1条参数。 其中：一般参数：1条。						
		参数序号	参数类型	参数名	参数值			
		1	一般参数	讲台	2100*700*850（钢木结构，黑色实 芯理化板台面）			
货物序号	货物名(货物标的)	是否为核心产品	是否强制采购节能产品	是否接受进口产品	单位	单价（元）	数量	小计（元）
23	准备室及仪器室-中央实验台(A02100699-其他试验仪器及装置)	否	否	否	台	9,682.6	2	19,365.2
		本货物共设置了1条参数。 其中：一般参数：1条。						
		参数序号	参数类型	参数名	参数值			
		1	一般参数	中央实验台	6150*1500*850（钢木结构，黑色实 芯理化板台面）			
货物序号	货物名(货物标的)	是否为核心产品	是否强制采购节能产品	是否接受进口产品	单位	单价（元）	数量	小计（元）

24	准备室及仪器室-边台(A02100699-其他试验仪器及装置)	否	否	否	台	4,550.1	1	4,550.1
		本货物共设置了1条参数。 其中：一般参数：1条。						
		参数序号	参数类型	参数名	参数值			
		1	一般参数	边台	6000*750*850（钢木结构，黑色实 芯理化板台面）			
货物序号	货物名(货物标的)	是否为核心产品	是否强制采购节能产品	是否接受进口产品	单位	单价（元）	数量	小计（元）
25	准备室及仪器室-承重仪器台(A02100699-其他试验仪器及装置)	否	否	否	台	3,469.5	1	3,469.5
		本货物共设置了1条参数。 其中：一般参数：1条。						
		参数序号	参数类型	参数名	参数值			
		1	一般参数	承重仪器台	3400*800*850（钢木结构，黑色实 芯理化板台面）			
货物序号	货物名(货物标的)	是否为核心产品	是否强制采购节能产品	是否接受进口产品	单位	单价（元）	数量	小计（元）
26	准备室及仪器室-中央试剂架(A02100699-其他试验仪器及装置)	否	否	否	组	2,986.25	2	5,972.5
		本货物共设置了1条参数。 其中：一般参数：1条。						
		参数序号	参数类型	参数名	参数值			
		1	一般参数	中央试剂架	5400*300*750（铝合金立柱，双层 玻璃层板）			
货物序号	货物名(货物标的)	是否为核心产品	是否强制采购节能产品	是否接受进口产品	单位	单价（元）	数量	小计（元）
27	准备室及仪器室-边台试剂架(A02100699-其他试验仪器及装置)	否	否	否	组	2,458.7	1	2,458.7
		本货物共设置了1条参数。 其中：一般参数：1条。						
		参数序号	参数类型	参数名	参数值			
		1	一般参数	边台试剂架	6000*300*750（铝合金立柱，双层 玻璃层板）			
货物序号	货物名(货物标的)	是否为核心产品	是否强制采购节能产品	是否接受进口产品	单位	单价（元）	数量	小计（元）
28	准备室及仪器室-吊柜(A02100699-其他试验仪器及装置)	否	否	否	组	2,100	1	2,100
		本货物共设置了1条参数。 其中：一般参数：1条。						
		参数序号	参数类型	参数名	参数值			
		1	一般参数	吊柜	6000*300*600（全木结构）			

货物 序号	货物名(货物 标的)	是否为核心产 品	是否强制采购 节能产品	是否接受进口 产品	单位	单价（元）	数量	小计（元）
29	准备室及仪 器室-三联水 嘴（ A02100699- 其他试验仪 器及装置）	否	否	否	套	279.05	2	558.1
		本货物共设置了1条参数。 其中：一般参数：1条。						
		参数 序号	参数 类型	参数名	参数值			
		1	一般 参数	三联水嘴	化验水咀（铜喷塑三联水嘴）			
货物 序号	货物名(货物 标的)	是否为核心产 品	是否强制采购 节能产品	是否接受进口 产品	单位	单价（元）	数量	小计（元）
30	准备室及仪 器室-PP 水槽（ A02100699- 其他试验仪 器及装置）	否	否	否	套	133.65	2	267.3
		本货物共设置了1条参数。 其中：一般参数：1条。						
		参数 序号	参数 类型	参数名	参数值			
		1	一般 参数	PP 水槽	550*450*310（PP 水槽）			
货物 序号	货物名(货物 标的)	是否为核心产 品	是否强制采购 节能产品	是否接受进口 产品	单位	单价（元）	数量	小计（元）
31	准备室及仪 器室-洗眼器 （A02100699- 其他试验仪 器及装置）	否	否	否	套	280	1	280
		本货物共设置了1条参数。 其中：一般参数：1条。						
		参数 序号	参数 类型	参数名	参数值			
		1	一般 参数	洗眼器	桌上型（铜质喷涂）			
货物 序号	货物名(货物 标的)	是否为核心产 品	是否强制采购 节能产品	是否接受进口 产品	单位	单价（元）	数量	小计（元）
32	准备室及仪 器室-滴水架 （A02100699- 其他试验仪 器及装置）	否	否	否	套	329	2	658
		本货物共设置了1条参数。 其中：一般参数：1条。						
		参数 序号	参数 类型	参数名	参数值			
		1	一般 参数	滴水架	72 棒（PP 材质）			
货物 序号	货物名(货物 标的)	是否为核心产 品	是否强制采购 节能产品	是否接受进口 产品	单位	单价（元）	数量	小计（元）
33	准备室及仪 器室-紧急冲 淋（ A02100699- 其他试验仪 器及装置）	否	否	否	套	2,133.6	1	2,133.6
		本货物共设置了1条参数。 其中：一般参数：1条。						
		参数 序号	参数 类型	参数名	参数值			

		1	一般参数	紧急冲淋	(304 不锈钢材质冲 淋及洗眼装置)			
货物序号	货物名(货物标的)	是否为核心产品	是否强制采购节能产品	是否接受进口产品	单位	单价(元)	数量	小计(元)
34	准备室及仪器室-试剂柜(A02100699-其他试验仪器及装置)	否	否	否	个	1,049.87	3	3,149.61
		本货物共设置了1条参数。 其中：一般参数：1条。						
		参数序号	参数类型	参数名	参数值			
		1	一般参数	试剂柜	900*450*1800（铝木结构，上玻下 实门）			
货物序号	货物名(货物标的)	是否为核心产品	是否强制采购节能产品	是否接受进口产品	单位	单价(元)	数量	小计(元)
35	准备室及仪器室-器皿柜(A02100699-其他试验仪器及装置)	否	否	否	个	1,350	1	1,350
		本货物共设置了1条参数。 其中：一般参数：1条。						
		参数序号	参数类型	参数名	参数值			
		1	一般参数	器皿柜	900*450*1800（铝木结构，上玻下实门，PVC 开孔层板）			
货物序号	货物名(货物标的)	是否为核心产品	是否强制采购节能产品	是否接受进口产品	单位	单价(元)	数量	小计(元)
36	准备室及仪器室-万向吸风罩(A02100699-其他试验仪器及装置)	否	否	否	套	698.42	9	6,285.78
		本货物共设置了1条参数。 其中：一般参数：1条。						
		参数序号	参数类型	参数名	参数值			
		1	一般参数	万向吸风罩	Φ300（PP 材质）			
货物序号	货物名(货物标的)	是否为核心产品	是否强制采购节能产品	是否接受进口产品	单位	单价(元)	数量	小计(元)
37	准备室及仪器室-教师椅(A02100699-其他试验仪器及装置)	否	否	否	把	350	1	350
		本货物共设置了1条参数。 其中：一般参数：1条。						
		参数序号	参数类型	参数名	参数值			
		1	一般参数	教师椅	（靠背升降转椅）			
货物序号	货物名(货物标的)	是否为核心产品	是否强制采购节能产品	是否接受进口产品	单位	单价(元)	数量	小计(元)
38	准备室及仪器室-实验凳(A02100699-其他试验仪器及装置)	否	否	否	条	92.62	18	1,667.16
		本货物共设置了1条参数。 其中：一般参数：1条。						

	器及装置)	参数 序号	参数 类型	参数名	参数值				
		1	一般 参数	实验凳	(实木方凳)				
货物 序号	货物名(货物 标的)	是否为核心产 品	是否强制采购 节能产品	是否接受进口 产品	单位	单价（元）	数量	小计（元）	
39	准备室及仪 器室-电源盒 (A02100699- 其他试验仪 器及装置)	否	否	否	套	40.86	45	1,838.7	
		本货物共设置了1条参数。 其中：一般参数：1条。							
		参数 序号	参数 类型	参数名	参数值				
		1	一般 参数	电源盒	220V/10A（钢质底盒，带防水防尘盖插座，台下三色电源线）				
货物 序号	货物名(货物 标的)	是否为核心产 品	是否强制采购 节能产品	是否接受进口 产品	单位	单价（元）	数量	小计（元）	
40	准备室及仪 器室-利旧高 柜（ A02100699- 其他试验仪 器及装置）	否	否	否	个	100	2	200	
		本货物共设置了1条参数。 其中：一般参数：1条。							
		参数 序号	参数 类型	参数名	参数值				
		1	一般 参数	利旧高柜	（原有室内高柜检修）				
货物 序号	货物名(货物 标的)	是否为核心产 品	是否强制采购 节能产品	是否接受进口 产品	单位	单价（元）	数量	小计（元）	
41	有机化学及 药物化学合 成实验室-讲 台（ A02100699- 其他试验仪 器及装置）	否	否	否	台	1,927	1	1,927	
		本货物共设置了1条参数。 其中：一般参数：1条。							
		参数 序号	参数 类型	参数名	参数值				
		1	一般 参数	讲台	2100*700*850（钢木结构，黑色实 芯理化板台面）				
货物 序号	货物名(货物 标的)	是否为核心产 品	是否强制采购 节能产品	是否接受进口 产品	单位	单价（元）	数量	小计（元）	
42	有机化学及 药物化学合 成实验室-中 央实验台（ A02100699- 其他试验仪 器及装置）	否	否	否	台	9,442.6	2	18,885.2	
		本货物共设置了1条参数。 其中：一般参数：1条。							
		参数 序号	参数 类型	参数名	参数值				
		1	一般 参数	中央实验 台	6150*1500*850（钢木结构，黑色实 芯理化板台面）				
货物 序号	货物名(货物 标的)	是否为核心产 品	是否强制采购 节能产品	是否接受进口 产品	单位	单价（元）	数量	小计（元）	
43	有机化学及	否	否	否	台	4,064	1	4,064	
		本货物共设置了1条参数。							

	药物化学合成实验室-边台 (A02100699-其他试验仪器及装置)	其中：一般参数：1条。						
		参数序号	参数类型	参数名	参数值			
		1	一般参数	边台	5400*750*850（钢结构，黑色实 芯理化板台面）			
货物序号	货物名(货物标的)	是否为核心产品	是否强制采购节能产品	是否接受进口产品	单位	单价（元）	数量	小计（元）
44	有机化学及药物化学合成实验室-承重仪器台 (A02100699-其他试验仪器及装置)	否	否	否	台	3,469.52	1	3,469.52
		本货物共设置了1条参数。 其中：一般参数：1条。						
		参数序号	参数类型	参数名	参数值			
		1	一般参数	承重仪器台	3400*800*850（钢结构，黑色实 芯理化板台面）			
货物序号	货物名(货物标的)	是否为核心产品	是否强制采购节能产品	是否接受进口产品	单位	单价（元）	数量	小计（元）
45	有机化学及药物化学合成实验室-通风柜 (A02100699-其他试验仪器及装置)	否	否	否	台	6,075.8	1	6,075.8
		本货物共设置了1条参数。 其中：一般参数：1条。						
		参数序号	参数类型	参数名	参数值			
		1	一般参数	通风柜	1500*850*2350（全钢结构，实心理 化板台面， 同步轮 钢化玻璃升降门， 配置插座及小水杯）			
货物序号	货物名(货物标的)	是否为核心产品	是否强制采购节能产品	是否接受进口产品	单位	单价（元）	数量	小计（元）
46	有机化学及药物化学合成实验室-桌上排风柜 (A02100699-其他试验仪器及装置)	否	否	否	个	4,550	8	36,400
		本货物共设置了1条参数。 其中：一般参数：1条。						
		参数序号	参数类型	参数名	参数值			
		1	一般参数	桌上排风柜	1350*1500*1500（钢质柜体，玻璃侧板， 同步轮钢化玻璃升降门）			
货物序号	货物名(货物标的)	是否为核心产品	是否强制采购节能产品	是否接受进口产品	单位	单价（元）	数量	小计（元）
47	有机化学及药物化学合成实验室-桌上排风柜 (A02100699-其他试验仪器及装置)	否	否	否	个	3,050	4	12,200
		本货物共设置了1条参数。 其中：一般参数：1条。						
		参数序号	参数类型	参数名	参数值			
		1	一般参数	桌上排风柜	1350*750*1500（钢质柜体，玻璃侧板， 同步轮钢化玻璃升降门）			
货物序号	货物名(货物标的)	是否为核心产品	是否强制采购节能产品	是否接受进口产品	单位	单价（元）	数量	小计（元）

48	有机化学及药物化学合成实验室-中央试剂架(A02100699-其他试验仪器及装置)	否	否	否	组	522.23	8	4,177.84
		本货物共设置了1条参数。 其中：一般参数：1条。						
		参数序号	参数类型	参数名	参数值			
		1	一般参数	中央试剂架	1350*300*750（铝合金立柱，双层 玻璃层板）			
货物序号	货物名(货物标的)	是否为核心产品	是否强制采购节能产品	是否接受进口产品	单位	单价（元）	数量	小计（元）
49	有机化学及药物化学合成实验室-边台试剂架(A02100699-其他试验仪器及装置)	否	否	否	组	561.75	4	2,247
		本货物共设置了1条参数。 其中：一般参数：1条。						
		参数序号	参数类型	参数名	参数值			
		1	一般参数	边台试剂架	1350*300*750（铝合金立柱，双层 玻璃层板）			
货物序号	货物名(货物标的)	是否为核心产品	是否强制采购节能产品	是否接受进口产品	单位	单价（元）	数量	小计（元）
50	有机化学及药物化学合成实验室-三联水嘴(A02100699-其他试验仪器及装置)	否	否	否	套	279	2	558
		本货物共设置了1条参数。 其中：一般参数：1条。						
		参数序号	参数类型	参数名	参数值			
		1	一般参数	三联水嘴	化验水咀（铜喷塑三联水嘴）			
货物序号	货物名(货物标的)	是否为核心产品	是否强制采购节能产品	是否接受进口产品	单位	单价（元）	数量	小计（元）
51	有机化学及药物化学合成实验室-PP水槽(A02100699-其他试验仪器及装置)	否	否	否	套	133.65	2	267.3
		本货物共设置了1条参数。 其中：一般参数：1条。						
		参数序号	参数类型	参数名	参数值			
		1	一般参数	PP 水槽	550*450*310（PP 水槽）			
货物序号	货物名(货物标的)	是否为核心产品	是否强制采购节能产品	是否接受进口产品	单位	单价（元）	数量	小计（元）
52	有机化学及药物化学合成实验室-T型双联水嘴(A02100699-其他试验仪器及装置)	否	否	否	套	200	8	1,600
		本货物共设置了1条参数。 其中：一般参数：1条。						
		参数序号	参数类型	参数名	参数值			
		1	一般参数	T 型双联水嘴	（铜质喷塑）			

货物序号	货物名(货物标的)	是否为核心产品	是否强制采购节能产品	是否接受进口产品	单位	单价(元)	数量	小计(元)
53	有机化学及药物化学合成实验室-L型单联水嘴(A02100699-其他试验仪器及装置)	否	否	否	套	200	4	800
		本货物共设置了1条参数。 其中：一般参数：1条。						
		参数序号	参数类型	参数名	参数值			
		1	一般参数	L型单联水嘴	(铜质喷塑)			
货物序号	货物名(货物标的)	是否为核心产品	是否强制采购节能产品	是否接受进口产品	单位	单价(元)	数量	小计(元)
54	有机化学及药物化学合成实验室-PP水杯(A02100699-其他试验仪器及装置)	否	否	否	套	51.65	20	1,033
		本货物共设置了1条参数。 其中：一般参数：1条。						
		参数序号	参数类型	参数名	参数值			
		1	一般参数	PP水杯	(PP材质)			
货物序号	货物名(货物标的)	是否为核心产品	是否强制采购节能产品	是否接受进口产品	单位	单价(元)	数量	小计(元)
55	有机化学及药物化学合成实验室-洗眼器(A02100699-其他试验仪器及装置)	否	否	否	套	280	1	280
		本货物共设置了1条参数。 其中：一般参数：1条。						
		参数序号	参数类型	参数名	参数值			
		1	一般参数	洗眼器	桌上型(铜质喷涂)			
货物序号	货物名(货物标的)	是否为核心产品	是否强制采购节能产品	是否接受进口产品	单位	单价(元)	数量	小计(元)
56	有机化学及药物化学合成实验室-滴水架(A02100699-其他试验仪器及装置)	否	否	否	套	329	2	658
		本货物共设置了1条参数。 其中：一般参数：1条。						
		参数序号	参数类型	参数名	参数值			
		1	一般参数	滴水架	72棒(PP材质)			
货物序号	货物名(货物标的)	是否为核心产品	是否强制采购节能产品	是否接受进口产品	单位	单价(元)	数量	小计(元)
57	有机化学及药物化学合成实验室-紧急冲淋(A02100699-其他试验仪器及装置)	否	否	否	套	2,633.6	1	2,633.6
		本货物共设置了1条参数。 其中：一般参数：1条。						
		参数序号	参数类型	参数名	参数值			



	器及装置)	1	一般参数	紧急冲淋	(304 不锈钢材质冲淋及洗眼装置)			
货物序号	货物名(货物标的)	是否为核心产品	是否强制采购节能产品	是否接受进口产品	单位	单价(元)	数量	小计(元)
58	有机化学及药物化学合成实验室-试剂柜(A02100699-其他试验仪器及装置)	否	否	否	个	1,049.87	3	3,149.61
本货物共设置了1条参数。 其中：一般参数：1条。								
		参数序号	参数类型	参数名	参数值			
		1	一般参数	试剂柜	900*450*1800（铝木结构，上玻下实门）			
货物序号	货物名(货物标的)	是否为核心产品	是否强制采购节能产品	是否接受进口产品	单位	单价(元)	数量	小计(元)
59	有机化学及药物化学合成实验室-器皿柜(A02100699-其他试验仪器及装置)	否	否	否	个	1,350	1	1,350
本货物共设置了1条参数。 其中：一般参数：1条。								
		参数序号	参数类型	参数名	参数值			
		1	一般参数	器皿柜	900*450*1800（铝木结构，上玻下实门。PVC 开孔层板）			
货物序号	货物名(货物标的)	是否为核心产品	是否强制采购节能产品	是否接受进口产品	单位	单价(元)	数量	小计(元)
60	有机化学及药物化学合成实验室-万向吸风罩(A02100699-其他试验仪器及装置)	否	否	否	套	829.7	1	829.7
本货物共设置了1条参数。 其中：一般参数：1条。								
		参数序号	参数类型	参数名	参数值			
		1	一般参数	万向吸风罩	Φ300（PP 材质）			
货物序号	货物名(货物标的)	是否为核心产品	是否强制采购节能产品	是否接受进口产品	单位	单价(元)	数量	小计(元)
61	有机化学及药物化学合成实验室-教师椅(A02100699-其他试验仪器及装置)	否	否	否	把	350	1	350
本货物共设置了1条参数。 其中：一般参数：1条。								
		参数序号	参数类型	参数名	参数值			
		1	一般参数	教师椅	（靠背升降转椅）			
货物序号	货物名(货物标的)	是否为核心产品	是否强制采购节能产品	是否接受进口产品	单位	单价(元)	数量	小计(元)
62	有机化学及药物化学合成实验室-实验凳	否	否	否	条	92.62	20	1,852.4
本货物共设置了1条参数。 其中：一般参数：1条。								

	A02100699-其他试验仪器及装置)	参数序号	参数类型	参数名	参数值			
		1	一般参数	实验凳	实木方凳			
货物序号	货物名(货物标的)	是否为核心产品	是否强制采购节能产品	是否接受进口产品	单位	单价(元)	数量	小计(元)
63	有机化学及药物化学合成实验室-电源盒(A02100699-其他试验仪器及装置)	否	否	否	套	40.86	45	1,838.7
		本货物共设置了1条参数。 其中：一般参数：1条。						
		参数序号	参数类型	参数名	参数值			
		1	一般参数	电源盒	220V/10A(钢质底盒,带防水防尘盖插座,台下三色电源线)			
货物序号	货物名(货物标的)	是否为核心产品	是否强制采购节能产品	是否接受进口产品	单位	单价(元)	数量	小计(元)
64	无机化学与分析化学室-讲台(A02100699-其他试验仪器及装置)	否	否	否	台	1,927	1	1,927
		本货物共设置了1条参数。 其中：一般参数：1条。						
		参数序号	参数类型	参数名	参数值			
		1	一般参数	讲台	2100*700*850(钢木结构,黑色实芯理化板台面)			
货物序号	货物名(货物标的)	是否为核心产品	是否强制采购节能产品	是否接受进口产品	单位	单价(元)	数量	小计(元)
65	无机化学与分析化学室-学生边台(A02100699-其他试验仪器及装置)	否	否	否	台	2,318.83	12	27,825.96
		本货物共设置了1条参数。 其中：一般参数：1条。						
		参数序号	参数类型	参数名	参数值			
		1	一般参数	学生边台	2600*600*850(钢木结构,黑色实芯理化板台面)			
货物序号	货物名(货物标的)	是否为核心产品	是否强制采购节能产品	是否接受进口产品	单位	单价(元)	数量	小计(元)
66	无机化学与分析化学室-承重仪器台(A02100699-其他试验仪器及装置)	否	否	否	台	3,469.5	1	3,469.5
		本货物共设置了1条参数。 其中：一般参数：1条。						
		参数序号	参数类型	参数名	参数值			
		1	一般参数	承重仪器台	3400*800*850(钢木结构,黑色实芯理化板台面)			
货物序号	货物名(货物标的)	是否为核心产品	是否强制采购节能产品	是否接受进口产品	单位	单价(元)	数量	小计(元)
67	无机化学与	否	否	否	套	303.38	13	3,943.94
		本货物共设置了1条参数。						

	分析化学室- 三联水嘴( A02100699- 其他试验仪 器及装置)	其中：一般参数：1条。						
		参数 序号	参数 类型	参数名	参数值			
		1	一般 参数	三联水嘴	化验水咀（铜喷塑三联水嘴）			
货物 序号	货物名(货物 标的)	是否为核心产 品	是否强制采购 节能产品	是否接受进口 产品	单位	单价（元）	数量	小计（元）
68	无机化学与 分析化学室- PP 水槽( A02100699- 其他试验仪 器及装置)	否	否	否	套	133.7	1	133.7
		本货物共设置了1条参数。 其中：一般参数：1条。						
		参数 序号	参数 类型	参数名	参数值			
		1	一般 参数	PP 水槽	550*450*310（PP 水槽）			
货物 序号	货物名(货物 标的)	是否为核心产 品	是否强制采购 节能产品	是否接受进口 产品	单位	单价（元）	数量	小计（元）
69	无机化学与 分析化学室- PP 水槽 2( A02100699- 其他试验仪 器及装置)	否	否	否	套	121.32	12	1,455.84
		本货物共设置了1条参数。 其中：一般参数：1条。						
		参数 序号	参数 类型	参数名	参数值			
		1	一般 参数	PP 水槽 2	450*350*290（PP 水槽）			
货物 序号	货物名(货物 标的)	是否为核心产 品	是否强制采购 节能产品	是否接受进口 产品	单位	单价（元）	数量	小计（元）
70	无机化学与 分析化学室- 洗眼器( A02100699- 其他试验仪 器及装置)	否	否	否	套	280	1	280
		本货物共设置了1条参数。 其中：一般参数：1条。						
		参数 序号	参数 类型	参数名	参数值			
		1	一般 参数	洗眼器	桌上型（铜质喷涂）			
货物 序号	货物名(货物 标的)	是否为核心产 品	是否强制采购 节能产品	是否接受进口 产品	单位	单价（元）	数量	小计（元）
71	无机化学与 分析化学室- 紧急冲淋( A02100699- 其他试验仪 器及装置)	否	否	否	套	2,633.6	1	2,633.6
		本货物共设置了1条参数。 其中：一般参数：1条。						
		参数 序号	参数 类型	参数名	参数值			
		1	一般 参数	紧急冲淋	（304 不锈钢材质冲 淋及洗眼装置）			
货物 序号	货物名(货物 标的)	是否为核心产 品	是否强制采购 节能产品	是否接受进口 产品	单位	单价（元）	数量	小计（元）
		否	否	否	个	1,048.97	3	3,146.91

72	无机化学与分析化学室-试剂柜(A02100699-其他试验仪器及装置)	本货物共设置了1条参数。 其中：一般参数：1条。						
		参数序号	参数类型	参数名	参数值			
		1	一般参数	试剂柜	900*450*1800（铝木结构，上玻下实）			
货物序号	货物名(货物标的)	是否为核心产品	是否强制采购节能产品	是否接受进口产品	单位	单价（元）	数量	小计（元）
73	无机化学与分析化学室-器皿柜(A02100699-其他试验仪器及装置)	否	否	否	个	1,350	1	1,350
		本货物共设置了1条参数。 其中：一般参数：1条。						
		参数序号	参数类型	参数名	参数值			
		1	一般参数	器皿柜	900*450*1800（铝木结构，上玻下实门。PVC 开孔层）板			
货物序号	货物名(货物标的)	是否为核心产品	是否强制采购节能产品	是否接受进口产品	单位	单价（元）	数量	小计（元）
74	无机化学与分析化学室-教师椅(A02100699-其他试验仪器及装置)	否	否	否	把	350	1	350
		本货物共设置了1条参数。 其中：一般参数：1条。						
		参数序号	参数类型	参数名	参数值			
		1	一般参数	教师椅	（靠背升降转椅）			
货物序号	货物名(货物标的)	是否为核心产品	是否强制采购节能产品	是否接受进口产品	单位	单价（元）	数量	小计（元）
75	无机化学与分析化学室-实验凳(A02100699-其他试验仪器及装置)	否	否	否	条	92.61	24	2,222.64
		本货物共设置了1条参数。 其中：一般参数：1条。						
		参数序号	参数类型	参数名	参数值			
		1	一般参数	实验凳	（实木方凳）			
货物序号	货物名(货物标的)	是否为核心产品	是否强制采购节能产品	是否接受进口产品	单位	单价（元）	数量	小计（元）
76	无机化学与分析化学室-电源盒(A02100699-其他试验仪器及装置)	否	否	否	套	44.38	30	1,331.4
		本货物共设置了1条参数。 其中：一般参数：1条。						
		参数序号	参数类型	参数名	参数值			
		1	一般参数	电源盒	220V/10A（钢质底盒，带防水防尘盖插座，台下三色电源线）			
货物序号	货物名(货物标的)	是否为核心产品	是否强制采购节能产品	是否接受进口产品	单位	单价（元）	数量	小计（元）

77	无机化学与分析化学室-利旧高柜(A02100699-其他试验仪器及装置)	否	否	否	个	100	2	200
		本货物共设置了1条参数。 其中：一般参数：1条。						
		参数序号	参数类型	参数名	参数值			
		1	一般参数	利旧高柜	(原有室内高柜检修)			
货物序号	货物名(货物标的)	是否为核心产品	是否强制采购节能产品	是否接受进口产品	单位	单价(元)	数量	小计(元)
78	通风及废气处理系统-玻璃钢离心式通风机(A02100699-其他试验仪器及装置)	否	否	否	台	47,500	1	47,500
		本货物共设置了1条参数。 其中：一般参数：1条。						
		参数序号	参数类型	参数名	参数值			
		1	一般参数	玻璃钢离心式通风机	TF-301B 风量23000m3/h, 全压1900Pa, 电机功率18.5Kw (国内优质品牌)			
货物序号	货物名(货物标的)	是否为核心产品	是否强制采购节能产品	是否接受进口产品	单位	单价(元)	数量	小计(元)
79	通风及废气处理系统-风机进出口软接(A02100699-其他试验仪器及装置)	否	否	否	套	360	1	360
		本货物共设置了1条参数。 其中：一般参数：1条。						
		参数序号	参数类型	参数名	参数值			
		1	一般参数	风机进出口软接	与风机配套			
货物序号	货物名(货物标的)	是否为核心产品	是否强制采购节能产品	是否接受进口产品	单位	单价(元)	数量	小计(元)
80	通风及废气处理系统-风机防雨风帽(A02100699-其他试验仪器及装置)	否	否	否	套	450	1	450
		本货物共设置了1条参数。 其中：一般参数：1条。						
		参数序号	参数类型	参数名	参数值			
		1	一般参数	风机防雨风帽	与风机配套			
货物序号	货物名(货物标的)	是否为核心产品	是否强制采购节能产品	是否接受进口产品	单位	单价(元)	数量	小计(元)
81	通风及废气处理系统-风机基础(A02100699-其他试验仪器及装置)	否	否	否	套	800	1	800
		本货物共设置了1条参数。 其中：一般参数：1条。						
		参数序号	参数类型	参数名	参数值			
		1	一般参数	风机基础	150-200mm 厚 C25 无筋混凝土(按标准工艺制作)			

货物序号	货物名(货物标的)	是否为核心产品	是否强制采购节能产品	是否接受进口产品	单位	单价（元）	数量	小计（元）
82	通风及废气处理系统-活性炭塔基础(A02100699-其他试验仪器及装置)	否	否	否	套	1,200	1	1,200
		本货物共设置了1条参数。 其中：一般参数：1条。						
		参数序号	参数类型	参数名	参数值			
		1	一般参数	活性炭塔基础	150-200mm 厚 C25 无 筋混凝土（按标准工艺制作）			
货物序号	货物名(货物标的)	是否为核心产品	是否强制采购节能产品	是否接受进口产品	单位	单价（元）	数量	小计（元）
83	通风及废气处理系统-风机减震垫(A02100699-其他试验仪器及装置)	否	否	否	套	280	1	280
		本货物共设置了1条参数。 其中：一般参数：1条。						
		参数序号	参数类型	参数名	参数值			
		1	一般参数	风机减震垫	30 厚橡胶垫（与风机配套）			
货物序号	货物名(货物标的)	是否为核心产品	是否强制采购节能产品	是否接受进口产品	单位	单价（元）	数量	小计（元）
84	通风及废气处理系统-活性炭吸附塔(A02100699-其他试验仪器及装置)	否	否	否	套	34,800	1	34,800
		本货物共设置了1条参数。 其中：一般参数：1条。						
		参数序号	参数类型	参数名	参数值			
		1	一般参数	活性炭吸附塔	Q≤ 24000m³/h（应符合HJ/T386-2007《环境保护产品技术要求工业废气吸附装置》,HJ/734-2014《固定污染源废气挥发性有机物的测定固相吸附-热脱附/气相色谱-质谱法》，DB11/T136-2016<固定污染源废气甲烷/总烃/非甲烷总烃的测定 便携式氢火焰离子化检测法》。排放浓度（苯、甲苯、二甲苯、非 甲烷总烃）符合 GB16297-1996《大气污染综合排放标准》规定的要求。采用PP-A常规板材，蜂窝炭二级过滤，6抽屉，活性炭吸附装置压力损失≤0.2KPA，气密性吸附装置的焊缝、管道连接处、换热器等均应严密、不得漏气，制造质量符合污染物为腐蚀性气体的吸附装置，应选抗腐蚀材料或者按 HGT229 进行防腐蚀处理和验收。设备 材质为玻璃钢或 PP，具有抗腐蚀性能。苯的排放浓度≤1.85mg/m³,苯净化率≥95.4%，甲苯的排放浓度≤2.78mg/m³,甲苯净化率≥ 92.3%，二甲苯的排放浓度为 2.02mg/m³,苯净化率≥ 93.1%，非甲烷总烃 a 的排放浓度为 0.78mg/m³,苯净化率≥93.2%，四氯化碳吸附率≥70%，脱附率≥90%，甲醛去除率≥88%，乙醛去除率≥90%。			
货物序号	货物名(货物标的)	是否为核心产品	是否强制采购节能产品	是否接受进口产品	单位	单价（元）	数量	小计（元）
85	通风及废气处理系统-变频器(A02100699-其他试验仪器及装置)	否	否	否	台	8,610	1	8,610
		本货物共设置了1条参数。 其中：一般参数：1条。						
		参数序号	参数类型	参数名	参数值			
		1	一般参数	变频器	18.5kw（国内优质品牌）			
货物序号	货物名(货物标的)	是否为核心产品	是否强制采购节能产品	是否接受进口产品	单位	单价（元）	数量	小计（元）

86	通风及废气处理系统-70° 防火蝶阀 (A02100699-其他试验仪器及装置)	否	否	否	个	918.5	1	918.5
		本货物共设置了1条参数。 其中：一般参数：1条。						
		参数序号	参数类型	参数名	参数值			
		1	一般参数	70° 防火蝶阀	900*630（国内优质品牌）			
货物序号	货物名(货物标的)	是否为核心产品	是否强制采购节能产品	是否接受进口产品	单位	单价（元）	数量	小计（元）
87	通风及废气处理系统-电动密闭调节阀 (A02100699-其他试验仪器及装置)	否	否	否	个	350	5	1,750
		本货物共设置了1条参数。 其中：一般参数：1条。						
		参数序号	参数类型	参数名	参数值			
		1	一般参数	电动密闭调节阀	PP 阀体 Φ250（国内优质品牌）			
货物序号	货物名(货物标的)	是否为核心产品	是否强制采购节能产品	是否接受进口产品	单位	单价（元）	数量	小计（元）
88	通风及废气处理系统-电动密闭调节阀 (A02100699-其他试验仪器及装置)	否	否	否	个	480	9	4,320
		本货物共设置了1条参数。 其中：一般参数：1条。						
		参数序号	参数类型	参数名	参数值			
		1	一般参数	电动密闭调节阀	PP 阀体 Φ315（国内优质品牌）			
货物序号	货物名(货物标的)	是否为核心产品	是否强制采购节能产品	是否接受进口产品	单位	单价（元）	数量	小计（元）
89	通风及废气处理系统-矩形风管 (A02100699-其他试验仪器及装置)	否	否	否	平方	330	200	66,000
		本货物共设置了1条参数。 其中：一般参数：1条。						
		参数序号	参数类型	参数名	参数值			
		1	一般参数	矩形风管	6-8mm 厚 PP 材质（采用 6-8mm 厚 PP 聚丙烯板（颜色为瓷白或乳白色一次成型）焊接制作，其中 PP 聚丙烯板材的负荷变形温度≥140℃，维卡软化温度≥90℃，阻燃级别不低于 V-0 等级，并依据 GB/T24282-2021 进行二甲苯可溶物含量检测。			
货物序号	货物名(货物标的)	是否为核心产品	是否强制采购节能产品	是否接受进口产品	单位	单价（元）	数量	小计（元）
90	通风及废气处理系统-圆形风管 (A02100699-其他试验仪器及装置)	否	否	否	平方	280	35	9,800
		本货物共设置了1条参数。 其中：一般参数：1条。						
		参数序号	参数类型	参数名	参数值			
		1	一般参数	圆形风管	4-6mm 厚 PP 材质（标准注塑件，材质： 阻燃 PP）			

货物序号	货物名(货物标的)	是否为核心产品	是否强制采购节能产品	是否接受进口产品	单位	单价(元)	数量	小计(元)
91	通风及废气处理系统-墙面开孔及修复(A02100699-其他试验仪器及装置)	否	否	否	项	1,000	1	1,000
		本货物共设置了1条参数。 其中：一般参数：1条。						
		参数序号	参数类型	参数名	参数值			
		1	一般参数	墙面开孔及修 复	标准工艺			
货物序号	货物名(货物标的)	是否为核心产品	是否强制采购节能产品	是否接受进口产品	单位	单价(元)	数量	小计(元)
92	通风及废气处理系统-管道静压差传感器(A02100699-其他试验仪器及装置)	否	否	否	套	1,900	1	1,900
		本货物共设置了1条参数。 其中：一般参数：1条。						
		参数序号	参数类型	参数名	参数值			
		1	一般参数	管道静压差传 感器	0-1000 Pa（国内优质品牌）			
货物序号	货物名(货物标的)	是否为核心产品	是否强制采购节能产品	是否接受进口产品	单位	单价(元)	数量	小计(元)
93	通风及废气处理系统-变频控制箱(A02100699-其他试验仪器及装置)	否	否	否	套	2,500	1	2,500
		本货物共设置了1条参数。 其中：一般参数：1条。						
		参数序号	参数类型	参数名	参数值			
		1	一般参数	变频控制箱	钢制喷涂，含交流接触器，继电器，接线排，指示灯、散热扇等，三相总空开（含按钮开关、漏电保护器、空气开关、散热器等）			
货物序号	货物名(货物标的)	是否为核心产品	是否强制采购节能产品	是否接受进口产品	单位	单价(元)	数量	小计(元)
94	通风及废气处理系统-PLC 控制器(A02100699-其他试验仪器及装置)	否	否	否	套	3,200	1	3,200
		本货物共设置了1条参数。 其中：一般参数：1条。						
		参数序号	参数类型	参数名	参数值			
		1	一般参数	PLC 控制器	（国内优质品牌）			
货物序号	货物名(货物标的)	是否为核心产品	是否强制采购节能产品	是否接受进口产品	单位	单价(元)	数量	小计(元)
95	通风及废气处理系统-排风触摸屏(A02100699-其他试验仪器及装置)	否	否	否	套	2,100	1	2,100
		本货物共设置了1条参数。 其中：一般参数：1条。						
		参数序号	参数类型	参数名	参数值			



		1	一般参数	排风触摸屏	7 寸屏（7 寸排风机组状态 监控，压力设定）			
货物序号	货物名(货物标的)	是否为核心产品	是否强制采购节能产品	是否接受进口产品	单位	单价（元）	数量	小计（元）
96	通风及废气处理系统-风机动力电缆(A02100699-其他试验仪器及装置)	否	否	否	米	72	50	3,600
		本货物共设置了1条参数。 其中：一般参数：1条。						
		参数序号	参数类型	参数名	参数值			
		1	一般参数	风机动力电缆	ZR-YJV-4*10mm2（风机控制线开孔布置）			
货物序号	货物名(货物标的)	是否为核心产品	是否强制采购节能产品	是否接受进口产品	单位	单价（元）	数量	小计（元）
97	通风及废气处理系统-进通风控制柜电缆(A02100699-其他试验仪器及装置)	否	否	否	米	80	50	4,000
		本货物共设置了1条参数。 其中：一般参数：1条。						
		参数序号	参数类型	参数名	参数值			
		1	一般参数	进通风控制柜 电缆	ZR-YJV-5*10mm2（国内优质品牌）			
货物序号	货物名(货物标的)	是否为核心产品	是否强制采购节能产品	是否接受进口产品	单位	单价（元）	数量	小计（元）
98	通风及废气处理系统-散热电机线(A02100699-其他试验仪器及装置)	否	否	否	米	6	80	480
		本货物共设置了1条参数。 其中：一般参数：1条。						
		参数序号	参数类型	参数名	参数值			
		1	一般参数	散热电机线	RV 3*0.75mm2（国内优质品牌）			
货物序号	货物名(货物标的)	是否为核心产品	是否强制采购节能产品	是否接受进口产品	单位	单价（元）	数量	小计（元）
99	通风及废气处理系统-压差控制线(A02100699-其他试验仪器及装置)	否	否	否	米	4.6	400	1,840
		本货物共设置了1条参数。 其中：一般参数：1条。						
		参数序号	参数类型	参数名	参数值			
		1	一般参数	压差控制线	PRV 2*1.0mm2（国内优质品牌）			
货物序号	货物名(货物标的)	是否为核心产品	是否强制采购节能产品	是否接受进口产品	单位	单价（元）	数量	小计（元）
100	通风及废气处理系统-控制面板电线(A02100699-其他试验仪器及装置)	否	否	否	米	8	150	1,200
		本货物共设置了1条参数。 其中：一般参数：1条。						

	其他试验仪器及装置)	参数序号	参数类型	参数名	参数值			
		1	一般参数	控制面板电线	RV 3*2.5mm2 (国内优质品牌)			
货物序号	货物名(货物标的)	是否为核心产品	是否强制采购节能产品	是否接受进口产品	单位	单价 (元)	数量	小计 (元)
101	通风及废气处理系统-电动阀控制线(A02100699-其他试验仪器及装置)	否	否	否	米	7	400	2,800
		本货物共设置了1条参数。 其中：一般参数：1条。						
		参数序号	参数类型	参数名	参数值			
		1	一般参数	电动阀控制线	RV 3*1.5mm2 (国内优质品牌)			
货物序号	货物名(货物标的)	是否为核心产品	是否强制采购节能产品	是否接受进口产品	单位	单价 (元)	数量	小计 (元)
102	通风及废气处理系统-线管(A02100699-其他试验仪器及装置)	否	否	否	米	2	1,000	2,000
		本货物共设置了1条参数。 其中：一般参数：1条。						
		参数序号	参数类型	参数名	参数值			
		1	一般参数	线管	PP Φ20 (国内优质品牌)			
货物序号	货物名(货物标的)	是否为核心产品	是否强制采购节能产品	是否接受进口产品	单位	单价 (元)	数量	小计 (元)
103	通风及废气处理系统-线管(A02100699-其他试验仪器及装置)	否	否	否	米	6	100	600
		本货物共设置了1条参数。 其中：一般参数：1条。						
		参数序号	参数类型	参数名	参数值			
		1	一般参数	线管	JDG Φ32 (国内优质品牌)			
货物序号	货物名(货物标的)	是否为核心产品	是否强制采购节能产品	是否接受进口产品	单位	单价 (元)	数量	小计 (元)
104	通风及废气处理系统-控制开关(A02100699-其他试验仪器及装置)	否	否	否	个	35	1	35
		本货物共设置了1条参数。 其中：一般参数：1条。						
		参数序号	参数类型	参数名	参数值			
		1	一般参数	控制开关	86 型 (国内优质品牌)			
货物序号	货物名(货物标的)	是否为核心产品	是否强制采购节能产品	是否接受进口产品	单位	单价 (元)	数量	小计 (元)
105	通风及废气	否	否	否	项	800	1	800
		本货物共设置了1条参数。						

	处理系统-风管吊架(A02100699-其他试验仪器及装置)	其中：一般参数：1条。						
		参数序号	参数类型	参数名	参数值			
		1	一般参数	风管吊架	8mm 丝杆，镀锌抱箍（按标准工艺制作）			
货物序号	货物名(货物标的)	是否为核心产品	是否强制采购节能产品	是否接受进口产品	单位	单价（元）	数量	小计（元）
106	通风及废气处理系统-风管支架(A02100699-其他试验仪器及装置)	否	否	否	项	3,500	1	3,500
		本货物共设置了1条参数。 其中：一般参数：1条。						
		参数序号	参数类型	参数名	参数值			
		1	一般参数	风管支架	镀锌角钢制作（按标准工艺制作）			
货物序号	货物名(货物标的)	是否为核心产品	是否强制采购节能产品	是否接受进口产品	单位	单价（元）	数量	小计（元）
107	通风及废气处理系统-废气检测取样口(A02100699-其他试验仪器及装置)	否	否	否	套	110	1	110
		本货物共设置了1条参数。 其中：一般参数：1条。						
		参数序号	参数类型	参数名	参数值			
		1	一般参数	废气检测取样口	按标准工艺制作			
货物序号	货物名(货物标的)	是否为核心产品	是否强制采购节能产品	是否接受进口产品	单位	单价（元）	数量	小计（元）
108	通风及废气处理系统-出风口固定支架(A02100699-其他试验仪器及装置)	否	否	否	套	2,200	1	2,200
		本货物共设置了1条参数。 其中：一般参数：1条。						
		参数序号	参数类型	参数名	参数值			
		1	一般参数	出风口固定支架	按标准工艺制作			
货物序号	货物名(货物标的)	是否为核心产品	是否强制采购节能产品	是否接受进口产品	单位	单价（元）	数量	小计（元）
109	通风及废气处理系统-脚手架租赁搭建(A02100699-其他试验仪器及装置)	否	否	否	项	4,500	1	4,500
		本货物共设置了1条参数。 其中：一般参数：1条。						
		参数序号	参数类型	参数名	参数值			
		1	一般参数	脚手架租赁搭建	按标准工艺制作			
货物序号	货物名(货物标的)	是否为核心产品	是否强制采购节能产品	是否接受进口产品	单位	单价（元）	数量	小计（元）
		否	否	否	项	18,000	1	18,000

110	通风及废气处理系统-风机房(A02100699-其他试验仪器及装置)	本货物共设置了1条参数。 其中：一般参数：1条。						
		参数序号	参数类型	参数名	参数值			
		1	一般参数	风机房	彩钢板围建，尺寸： 3600*3000*2600；含门及散热窗等 隔音降噪，按标准工艺制作			
货物序号	货物名(货物标的)	是否为核心产品	是否强制采购节能产品	是否接受进口产品	单位	单价（元）	数量	小计（元）
111	通风及废气处理系统-安装辅材(A02100699-其他试验仪器及装置)	否	否	否	项	3,000	1	3,000
		本货物共设置了1条参数。 其中：一般参数：1条。						
		参数序号	参数类型	参数名	参数值			
		1	一般参数	安装辅材	(1.脚手架及高空作业；2.现场施工保护、材料二次搬运、临时用电架设/撤除等)			
货物序号	货物名(货物标的)	是否为核心产品	是否强制采购节能产品	是否接受进口产品	单位	单价（元）	数量	小计（元）
112	实验仪器设备-数字熔点测定仪(A02100699-其他试验仪器及装置)	否	否	否	台	4,113.3	1	4,113.3
		本货物共设置了7条参数。 其中：一般参数：7条。						
		参数序号	参数类型	参数名	参数值			
		1	一般参数	数字熔点测定仪	测量范围：室温~320℃。			
		2	一般参数	测量方法	测量方法：目视。			
		3	一般参数	放大镜倍数	放大镜倍数：40×			
		4	一般参数	测量模式	测量模式：毛细管法、热台法			
		5	一般参数	最小示值	最小示值：1℃			
		6	一般参数	重复性	重复性：≤200℃±1℃,>200℃±2℃			
		7	一般参数	观察方式	单目显微镜			
货物序号	货物名(货物标的)	是否为核心产品	是否强制采购节能产品	是否接受进口产品	单位	单价（元）	数量	小计（元）
113	实验仪器设备-平氏黏度计或旋转式黏度计(A02100699-其他试验仪器及装置)	否	否	否	台	3,098.77	3	9,296.31
		本货物共设置了1条参数。 其中：一般参数：1条。						
		参数序号	参数类型	参数名	参数值			
		1	一般参数	平氏黏度计或旋转	产品简介：1.NDJ-5S 型液晶显示粘度计是本厂旋转粘度计的升级换代产品。本仪器采用先进的机械设计、制造工艺和微电脑控制技术，数据采集正确；显示器选用蓝背光、高亮度的			

				式黏度计	LED 显示屏，数据显示清晰。 2. 本仪器具有测量灵敏度高，测试结果可靠，使用 操作方便，造型美观大方等特点，是用来测量牛顿液 体的绝对粘度和非牛顿液体的表观粘度的理想仪器， 可广泛应用于油脂、油漆、塑料、药物、食品、涂料、洗涤剂等各种流体粘度的测量。 3. 本仪器还配有 RS-232、温度传感器、打印机等接口功能。选配与PC机连接线并安装光盘后，可按需记录各项测试数据；选配温度传感器可实测液体的温 度；选配微型打印机可直接打印测试结果。 产品特点： 全铝机头，屏蔽性能优越； NDJ-5S 选配有电脑连接软件光盘 高亮度 LCD 显示； 配有 RS-232 通讯接口可连接PC； 选配温度传感器，可实测液体温度； 选配微型打印机可直接打印测试结果。 技术参数： 测量范围1~1× 105mPa.s 转子规格 标配 1-4 号转子 （选配 0 号转子可测低 粘度至 0.1~10mPa.s） 转子转速（转/分） 6、12、30、60 （转/分） 自动挡 能自动选择合适的转子号和转速 操作选择中/英文 单次测量自动停止 测量结果稳定后，转子自动停止 测量精度 ±2%（牛顿液体） 供电电源 交流 220V±10% 50Hz±10% 工作环境 温度 5℃~35℃，相对湿度不大于 80% 外形尺寸(mm) 380 ×320 ×390 净重(kg) 4.5			
货物序号	货物名(货物标的)	是否为核心产品	是否强制采购节能产品	是否接受进口产品	单位	单价（元）	数量	小计（元）
114	实验仪器设备-阿贝折射仪（A02100699-其他试验仪器及装置）	否	否	否	台	1,585.33	3	4,755.99
		本货物共设置了1条参数。 其中：一般参数：1条。						
		参数序号	参数类型	参数名	参数值			
		1	一般参数	阿贝折射仪	1. 观察方式：单目 2. 折射率测量范围：1.3000 ~ 1.7000(nD) 3. 折射率测量准确度：±0.0002nD 4. 糖度测量范围：0 ~ 95% (brix) 5. 糖度测量准确度：±0.2 (Brix) 6. 平均色散示值：±0.0005nD 7. 标准块规格：38 × 15×9mm 8. 温度显示：数显温度计 9. 温度计电源：纽扣电池 10. 净重：1.75kg 11. 产品尺寸（L×W×H）：100×200×240mm			
货物序号	货物名(货物标的)	是否为核心产品	是否强制采购节能产品	是否接受进口产品	单位	单价（元）	数量	小计（元）
115	实验仪器设备-凝点测定仪（A02100699-其他试验仪器及装置）	否	否	否	台	77,025.9	1	77,025.9
		本货物共设置了1条参数。 其中：一般参数：1条。						
		参数序号	参数类型	参数名	参数值			
		1	一般参数	凝点测定仪	1、采用嵌入式系统设计，试验全过程自动检测，自动打印。 2、测试结果可通过U盘导出； 3、7寸彩色触摸屏； 可以对试验结果进行存储； 可以查看历史数据； 4、仪器上打印结果，机械自动搅拌。 5、具有日期密码设置功能。 6、储存方式： 实验结果可储存199组历史数据，方便查询； 7、结果输出： 同时可配备U盘输出功能，输出到PC端进行长期保存 8、输出格式： 结果U盘输出格式为CSV或者excel。 9、数据延伸：激光打印机接口，可链接HP1108激光打印机（选配）。 10、数据保护：具有日期密码设置功能。 11、标配打印：标配微型打印机自动测量自动热敏打印 12、远程升级： 具备TCP网络传输功能，可后期进行软件远程升级 13、数据管理：可连接limis系统 14、数据内存：微电脑仪器内存可扩大至16G。 15、可微电脑扩大内存至16G 16、工作电源：AC220V±10%； 50Hz。 17、工作冷槽：双层真空玻璃浴槽。 18、冷槽控温：-30℃~+70℃ 19、控温精度： ±0.1℃。 20、浴液搅拌：搅拌电机自动搅拌，功率6W，1200r/min。 21、制冷系统：新型制冷压缩机。 22、试样搅拌： 同步减速电机，60次/分钟。 23、环境温度： ≤30℃。 24、相对湿度： ≤85%。 25、整机功耗：不大于2000W			
货物序号	货物名(货物标的)	是否为核心产品	是否强制采购节能产品	是否接受进口产品	单位	单价（元）	数量	小计（元）
116	实验仪器设备-高效液相色谱仪（A02100699-其他试验仪器及装置）	是	否	否	套	235,000	1	235,000
		本货物共设置了12条参数。 其中：重要参数：4条；一般参数：8条。						
		参数序号	参数类型	参数名	参数值			
		1	一般参数	仪器工作条件	环境温度： 10℃~40℃ ；相对湿度： 20%~85%；工作电源：220V，50Hz。			
		2	一般	仪器功能	1. 主流分体式设计。工作方式可同时有四个流动相，按照预先设定的配比进入。 2. 泵头为分体			

			参数	要求	式泵头，定制一体式单向阀。 3.具有减小流量波动的动态补偿技术，确保流量准确性和稳定性。 4. 通过 FPGA 的精确逻辑控制实现比例阀的精确控制确保比例准确。 5. 高压泵采用两级悬浮传动技术，采用驱动悬浮技术，结合泵头的悬浮术塞杆设计，延长密封圈使用寿命，降低用户使用费用。 6.具有波长扫描和双波长检测功能。 7.具有柱塞杆主动冲洗功能。			
		3	一般参数	技术指标	高压恒流泵： 1. 压力范围：0~42MPa。 2. 设置步长：0.0001mL/min。 3. 流量设定范围：（0.0001~10.0000） mL/min。 4. 压力脉动：0.1MPa（ 10MPa， C18， 甲醇 1mL/min ）。 5. 流量设定值误差： ±0.2% 。 6. 梯度误差： ± 1% 。 7. 流量稳定性： RSD≤0.06%。 8. 柱塞清洗： 标配主动在线柱塞清洗模块。			
		4	一般参数	技术指标	紫外检测器： 1. 光谱范围：（188~740） nm。 2. 波长示值误差： ≤±1nm。 3. 波长重复性： ≤±0.1 nm。 4. 漏液探测： 标配漏液探测模块。			
		5	▲	技术指标	紫外检测器： 最小检验浓度： ≤5×10-10g/mL（ 苯/甲醇 ）。			
		6	▲	技术指标	紫外检测器： 基线漂移： ≤9× 10-6Au/30min。			
		7	▲	技术指标	紫外检测器： 基线噪声： ≤2.5 × 10-6Au。			
		8	▲	技术指标	紫外检测器： 定量重复性RSD： ≤0.08%			
		9	一般参数	技术指标	柱温箱： 1. 柱温箱有数显温度功能。 2. 温度稳定性： ≤0.2℃/h。 3. 温度设定分辨率： 0.1℃。 4. 控温范围： 室温+10℃~80℃。			
		10	一般参数	技术指标	自动进样器： 1. 重复性：具有满环进样、部分进样、无损进样功能。 2. 线性： ≥0.999。 3. 交叉污染： ≤0.01% 。 4. 样品数： 120（ 2 ×60， 2mL ）。 5. 注射器规格： 标配： 500ul。 6. 定量环规格： 标配： 100ul。 7. 进样针清洗： 内外针清洗并具有进样针干燥装置。 8. 每瓶进样次数： 最大9 次。 9. 工作方式： XYZ 定位，具有穿刺功能。 10. 进样体积： 1ul~100ul。			
		11	一般参数	技术指标	色谱工作站： 1. 丰富的自动化管理手段，功能强大的序列管理功能，简单有效的数据及报告管理，有效地解放人力资源。 2. 简单明了的操作界面，降低用户学习成本。 3. 采用高效的数据库系统，有效的保障用户数据的安全性。 4. 采用客户服务架构，支持 7 ×24 小时不间断运行，为用户实验提供高可靠性的保障。			
		12	一般参数	技术指标	配置要求： 高压恒流四元泵 1 套；紫外检测器 1套； 自动进样器 1 套；工作站软件 1 套；梯度混合器 1 套；托盘 1 套；工具包 1 套；柱塞杆清洗装置 1套；流动相瓶 4个；控柱温箱 1 套； 电脑，打印机； 配 C18 柱 1 根；			
货物序号	货物名(货物标的)	是否为核心产品	是否强制采购节能产品	是否接受进口产品	单位	单价（元）	数量	小计（元）
117	实验仪器设备-真空循环水泵（A02100699-其他试验仪器及装置）	否	否	否	台	802.62	12	9,631.44
		本货物共设置了1条参数。 其中：一般参数：1条。						
		参数序号	参数类型	参数名	参数值			
		1	一般参数	真空循环水泵	主要技术参数： 1、 由于采用水循环作业，加入水箱内的水可循环使用，节水效果明显。 2、 多功能综合作用。本机除可以提供真空条件外，还可同时进行外循环作业，为反应装置提供循环冷却水。 3、 本机与自来水源连接，通过适量补充注水源，可以在较长时间连续作业情况下，保持真空 循环水温度和水质不变， 即可确保真空度下降，又能 实现循环冷却水的供应。 4、 可单独或同时抽气作业。每个抽气嘴各装一个真空 表，可以方便地观察真空度，抽气管路上有止回阀， 可防止抽真空作业以外停机时，循环水回流到被真空 的设备中去。 5、 工作电压（V）： AC220V 50HZ 6、 功率（W）： 180 7、 最大真空度： 0.098Mpa 8、 泵排量： 10L/min 9、 抽气头数： 2 个 10、 水箱容积： 15L 11、 外形尺寸（长×宽×高）mm400×280 ×420			
货物序号	货物名(货物标的)	是否为核心产品	是否强制采购节能产品	是否接受进口产品	单位	单价（元）	数量	小计（元）
118	实验仪器设备-数显恒温电热套（A02100699-其他试验仪器及装置）	否	否	否	台	400	25	10,000
		本货物共设置了1条参数。 其中：一般参数：1条。						
		参数序号	参数类型	参数名	参数值			
		1	一般	数显恒温	主要技术参数： 1、 采用耐高温无碱玻璃纤维作绝缘材料，将镍铬材质的 电阻丝密封在绝缘层内			

		参数	电热套	, 编织成半球形内热式加 热 器。 2、外壳采用优质冷轧钢板, 表面静电喷塑工艺处理制 成。 3、加热面积大、升温快、温度均匀、保温效果好、无 明火等优点。 4、抗腐蚀、耐老化、坚固耐用、安全可靠。 5、造型新颖美观、操作简便、使用效果好。 6、智能型具有温度设定、 自动控温、数字显示温 度, 双传感器测温, 可分别测量内芯温度和物料温度 等优点。 7、加热方式: 智能仪表控温 8、规格 (ml): 1000 9、功率 (W):300 10、内芯尺寸 (mm)直径×深: Φ 150×70 11、电压 (V): AC220V 50HZ 12、最高使用温度 (℃): 380℃ (加热元件表面温 度) 13、工作时间: 连续 14、外形尺寸 (直径×高) (mm)Φ240× 175				
货物序号	货物名(货物标的)	是否为核心产品	是否强制采购节能产品	是否接受进口产品	单位	单价 (元)	数量	小计 (元)
119	实验仪器设备-单孔水浴锅( A02100699-其他试验仪器及装置)	否	否	否	台	561.72	25	14,043
		本货物共设置了1条参数。 其中: 一般参数: 1条。						
		参数序号	参数类型	参数名	参数值			
		1	一般参数	单孔水浴锅	主要技术参数: 1、外壳采用优质冷轧钢板制成、表面经喷塑工艺处 理。 2、工作室与顶盖圈均用进口不锈钢板制成, 结构设计 合理、抗腐蚀性强、造型美观、操作方便、使用寿命 长等优点。 3、温度控制可选数显型、智能型仪表: 具有控温精 度高、性能稳定、操作简便等优点。 5、规格: 单孔 6、加热功率(W): 300 7、工作电压(V): AC220V 50HZ 8、控温范围(℃): 室温+10~100 9、温度波动度(℃): ± 1 10、容积(L) : 4.3 11、工作室尺寸(长×宽×深) 170 × 170 × 120 12、外形尺寸(长×宽×高) 325 ×215 × 195 13、盖圈数量(个/孔) :5 14、盖圈尺寸(mm) Φ 120、 Φ97、 Φ75、 Φ55、 Φ 40			
货物序号	货物名(货物标的)	是否为核心产品	是否强制采购节能产品	是否接受进口产品	单位	单价 (元)	数量	小计 (元)
120	实验仪器设备-恒温干燥箱( A02100699-其他试验仪器及装置)	否	否	否	台	1,950	4	7,800
		本货物共设置了1条参数。 其中: 一般参数: 1条。						
		参数序号	参数类型	参数名	参数值			
		1	一般参数	恒温干燥箱	型号(鼓风) : SN-101X-2B 工作电压 (V): AC220V 50HZ 控温范围 (℃): 室温(RT)+10—300 控温精度 (℃): ± 1 功率(KW): 2 容积(L): 136.1 工作室尺寸(高×宽×深) : 550 ×550 ×450 外形尺寸(高×宽×深) : 830 ×575 ×760 搁板负荷(KG) : 10(标配 2 块) 最大隔板数量(个) : 11 净重 NW(kg): 47.5			
货物序号	货物名(货物标的)	是否为核心产品	是否强制采购节能产品	是否接受进口产品	单位	单价 (元)	数量	小计 (元)
121	实验仪器设备-索氏提取装置( A02100699-其他试验仪器及装置)	否	否	否	个	3,200	15	48,000
		本货物共设置了1条参数。 其中: 一般参数: 1条。						
		参数序号	参数类型	参数名	参数值			
		1	一般参数	索氏提取装置	1.输入电源 : AC220V 50HZ 2.加热功率 : 800W 3.测试范围 :含油量在 0.5% -60%范围内粮食、饲料、油料及各种脂肪制品 4.试样重量 : 0.5-15g (常量 2-5g) 5.测试数量 :6 个/批 6.加热方式 :水浴加热 7.显示方式 : LED 数码管 8.控温范围 :室温 -100℃ 9.控温精度 : ±1℃ 10.溶剂回收方式 : 半自动回收(配回收瓶) 11.装样方式 :滤纸筒装样,放入抽提器内 12.油脂提取方式 : 浸泡淋冲一体 13.抽提瓶规格 :250mL 14.抽提瓶材质 :玻璃 15.净重:20kg 16.产品尺寸(L×W×H) :740×230×550mm			
货物序号	货物名(货物标的)	是否为核心产品	是否强制采购节能产品	是否接受进口产品	单位	单价 (元)	数量	小计 (元)
122	实验仪器设备-薄层色谱	否	否	否	个	255	3	765
		本货物共设置了1条参数。						

	缸 (A02100699-其他试验仪器及装置)	其中：一般参数：1条。						
		参数序号	参数类型	参数名	参数值			
		1	一般参数	薄层色谱缸	1. 缸体为高硼硅玻璃，缸盖为普通玻璃 2. 规格：单槽P型 3. 型号：200*200mm 4. 槽内尺寸：内长210mm，内宽65mm，内高215mm 5. 形式：方形			
货物序号	货物名(货物标的)	是否为核心产品	是否强制采购节能产品	是否接受进口产品	单位	单价（元）	数量	小计（元）
123	废液暂存及废水处理设施配置-钢质防盗门 (A02100699-其他试验仪器及装置)	否	否	否	樘	3,444	2	6,888
		本货物共设置了1条参数。 其中：一般参数：1条。						
		参数序号	参数类型	参数名	参数值			
		1	一般参数	钢质防盗门	1000* 2030（成品钢质防盗门双锁双人管理）			
货物序号	货物名(货物标的)	是否为核心产品	是否强制采购节能产品	是否接受进口产品	单位	单价（元）	数量	小计（元）
124	废液暂存及废水处理设施配置-防爆电气系统 (A02100699-其他试验仪器及装置)	否	否	否	项	2,500	1	2,500
		本货物共设置了1条参数。 其中：一般参数：1条。						
		参数序号	参数类型	参数名	参数值			
		1	一般参数	防爆电气系统	（房间内：照明、开关、明装线管等电气系统均 采用防爆材质）			
货物序号	货物名(货物标的)	是否为核心产品	是否强制采购节能产品	是否接受进口产品	单位	单价（元）	数量	小计（元）
125	废液暂存及废水处理设施配置-防腐地面 (A02100699-其他试验仪器及装置)	否	否	否	项	2,500	1	2,500
		本货物共设置了1条参数。 其中：一般参数：1条。						
		参数序号	参数类型	参数名	参数值			
		1	一般参数	防腐地面	（PVC 防腐材质，含 胶水及配套材料）			
货物序号	货物名(货物标的)	是否为核心产品	是否强制采购节能产品	是否接受进口产品	单位	单价（元）	数量	小计（元）
126	废液暂存及废水处理设施配置-废液收集套件 (A02100699-其他试验仪器及装置)	否	否	否	项	5,000	1	5,000
		本货物共设置了1条参数。 其中：一般参数：1条。						
		参数序号	参数类型	参数名	参数值			
		1	一般参数	废液收集套件	（配备 HDPE 材质 25L 废液桶 12 个、防渗 漏托盘 3 个、防火 沙池 1 个）			
货物序号	货物名(货物标的)	是否为核心产品	是否强制采购节能产品	是否接受进口产品	单位	单价（元）	数量	小计（元）
		否	否	否	项	2,000	1	2,000



127	废液暂存及 废水处理设 施配置-防爆 排风设施( A02100699- 其他试验仪 器及装置)	本货物共设置了1条参数。 其中：一般参数：1条。						
		参数 序号	参数 类型	参数名	参数值			
		1	一般 参数	防爆排风 设施	(防爆排风扇, 定时控制)			
货物 序号	货物名(货物 标的)	是否为核心产 品	是否强制采购 节能产品	是否接受进口 产品	单位	单价（元）	数量	小计（元）
		否	否	否	项	5,000	1	5,000
128	废液暂存及 废水处理设 施配置-隔墙 及装修( A02100699- 其他试验仪 器及装置)	本货物共设置了1条参数。 其中：一般参数：1条。						
		参数 序号	参数 类型	参数名	参数值			
		1	一般 参数	隔墙及装 修	暂估隔墙面积约 15m²（砖砌实墙，墙面挂 网粉刷， 门洞过梁 等）			
货物 序号	货物名(货物 标的)	是否为核心产 品	是否强制采购 节能产品	是否接受进口 产品	单位	单价（元）	数量	小计（元）
		否	否	否	套	135,000	1	135,000
129	废水处理室 及配套设施- 室内废水处 理成套设备( A02100699- 其他试验仪 器及装置)	本货物共设置了1条参数。 其中：一般参数：1条。						
		参数 序号	参数 类型	参数名	参数值			
		1	一般 参数	室内废水 处理成套 设备	处理量：2吨/天 占地面积>7m²，主机设备规格尺寸：1480*780*1800mm（废水处理间选址教学楼内） 整机采用十级及以上处理系统：收集调节装置，酸碱中和，絮凝沉淀，多介质粗滤，过滤吸附，精密过滤，有机强氧化分解装置，MBR深度处理系统，重金属捕捉系统， 光氧化处理单元，有机生物净化系统，消毒系统；五级过滤装置:系统包含一级多介质过滤装置；二级过滤吸附分离装置；三级高低电位差微电解装置；四级重金属捕捉装置，五级精密过滤装置，以保证整机过滤效果；电源电压：220V，总功率4KW,设备正常运行功率不超过3KW。处理后水质标准：优于污水综合排放标准（GB8978-1996）三级排放标准（含成套废水处理设备、自动加药系统、收集池；校内需有市政污水管网，实验室废水经处理后排入市政污水管网。）			
货物 序号	货物名(货物 标的)	是否为核心产 品	是否强制采购 节能产品	是否接受进口 产品	单位	单价（元）	数量	小计（元）
		否	否	否	项	16,000	1	16,000
130	废水处理室 及配套设施- 室内楼梯间 下墙体( A02100699- 其他试验仪 器及装置)	本货物共设置了1条参数。 其中：一般参数：1条。						
		参数 序号	参数 类型	参数名	参数值			
		1	一般 参数	室内楼梯 间下墙体	(砖砌实墙，墙 面挂网粉刷， 门洞过梁、成 品门等)			

本包货物类需求的偏离性评审(标)规则

货物序号	货物名	参数序号	参数名	是否需要上传证明材料	证明材料类型	上传证明材料的要求
1	水电及基础装修配置-静音箱换气扇	1	静音箱换气扇	否	无	无
2	水电及基础装修配置-给排水敷设	1	给排水敷设	否	无	无
3	水电及基础装修配置-电路敷设	1	电路敷设	否	无	无
4	水电及基础装修配置-室内电箱	1	室内电箱	否	无	无
5	水电及基础装修配置-入室电缆	1	入室电缆	否	无	无
6	水电及基础装修配置-入户门	1	入户门	否	无	无
7	实验室台柜设备-中央实验台	1	中央实验台	否	无	无
8	实验室台柜设备-中央仪器台	1	中央仪器台	否	无	无
9	实验室台柜设备-边台	1	边台	否	无	无
10	实验室台柜设备-承重仪器台	1	承重仪器台	否	无	无
11	实验室台柜设备-中央试剂架	1	中央试剂架	否	无	无

12	实验室台柜 设备-三联 水嘴	1	三联水嘴	否	无	无
13	实验室台柜 设备-PP 水 槽	1	PP 水槽	否	无	无
14	实验室台柜 设备-洗眼 器	1	洗眼器	否	无	无
15	实验室台柜 设备-滴水 架	1	滴水架	否	无	无
16	实验室台柜 设备-耗材 物品架	1	耗材物品 架	否	无	无
17	实验室台柜 设备-试剂 柜	1	试剂柜	否	无	无
18	实验室台柜 设备-实验 凳	1	实验凳	否	无	无
19	实验室台柜 设备-电源 盒	1	电源盒	否	无	无
20	实验室台柜 设备-利旧 边台	1	利旧边台	否	无	无
21	实验室台柜 设备-利旧 高柜	1	利旧高柜	否	无	无
22	准备室及仪 器室-讲台	1	讲台	否	无	无
23	准备室及仪 器室-中央 实验台	1	中央实验 台	否	无	无

24	准备室及仪器室-边台	1	边台	否	无	无
25	准备室及仪器室-承重仪器台	1	承重仪器台	否	无	无
26	准备室及仪器室-中央试剂架	1	中央试剂架	否	无	无
27	准备室及仪器室-边台试剂架	1	边台试剂架	否	无	无
28	准备室及仪器室-吊柜	1	吊柜	否	无	无
29	准备室及仪器室-三联水嘴	1	三联水嘴	否	无	无
30	准备室及仪器室-PP水槽	1	PP水槽	否	无	无
31	准备室及仪器室-洗眼器	1	洗眼器	否	无	无
32	准备室及仪器室-滴水架	1	滴水架	否	无	无
33	准备室及仪器室-紧急冲淋	1	紧急冲淋	否	无	无
34	准备室及仪器室-试剂柜	1	试剂柜	否	无	无
35	准备室及仪器室-器皿柜	1	器皿柜	否	无	无
36	准备室及仪	1	万向吸风罩	否	无	无

	器室-万向吸风罩					
37	准备室及仪器室-教师椅	1	教师椅	否	无	无
38	准备室及仪器室-实验凳	1	实验凳	否	无	无
39	准备室及仪器室-电源盒	1	电源盒	否	无	无
40	准备室及仪器室-利旧高柜	1	利旧高柜	否	无	无
41	有机化学及药物化学合成实验室-讲台	1	讲台	否	无	无
42	有机化学及药物化学合成实验室-中央实验台	1	中央实验台	否	无	无
43	有机化学及药物化学合成实验室-边台	1	边台	否	无	无
44	有机化学及药物化学合成实验室-承重仪器台	1	承重仪器台	否	无	无
45	有机化学及药物化学合成实验室-通风柜	1	通风柜	否	无	无
46	有机化学及药物化学合成实验室-桌上排风柜	1	桌上排风柜	否	无	无

47	有机化学及 药物化学合 成实验室- 桌上排风柜	1	桌上排风 柜	否	无	无
48	有机化学及 药物化学合 成实验室- 中央试剂架	1	中央试剂 架	否	无	无
49	有机化学及 药物化学合 成实验室- 边台试剂架	1	边台试剂 架	否	无	无
50	有机化学及 药物化学合 成实验室- 三联水嘴	1	三联水嘴	否	无	无
51	有机化学及 药物化学合 成实验室- PP 水槽	1	PP 水槽	否	无	无
52	有机化学及 药物化学合 成实验室-T 型双联水 嘴	1	T 型双联 水 嘴	否	无	无
53	有机化学及 药物化学合 成实验室-L 型单联水 嘴	1	L 型单联 水 嘴	否	无	无
54	有机化学及 药物化学合 成实验室- PP 水杯	1	PP 水杯	否	无	无
55	有机化学及 药物化学合 成实验室- 洗眼器	1	洗眼器	否	无	无
56	有机化学及 药物化学合	1	滴水架	否	无	无

	成实验室-滴水架					
57	有机化学及药物化学合成实验室-紧急冲淋	1	紧急冲淋	否	无	无
58	有机化学及药物化学合成实验室-试剂柜	1	试剂柜	否	无	无
59	有机化学及药物化学合成实验室-器皿柜	1	器皿柜	否	无	无
60	有机化学及药物化学合成实验室-万向吸风罩	1	万向吸风罩	否	无	无
61	有机化学及药物化学合成实验室-教师椅	1	教师椅	否	无	无
62	有机化学及药物化学合成实验室-实验凳	1	实验凳	否	无	无
63	有机化学及药物化学合成实验室-电源盒	1	电源盒	否	无	无
64	无机化学与分析化学室-讲台	1	讲台	否	无	无
65	无机化学与分析化学室-学生边台	1	学生边台	否	无	无
66	无机化学与分析化学室	1	承重仪器台	否	无	无

	-承重仪器台					
67	无机化学与分析化学室 -三联水嘴	1	三联水嘴	否	无	无
68	无机化学与分析化学室 -PP 水槽	1	PP 水槽	否	无	无
69	无机化学与分析化学室 -PP 水槽 2	1	PP 水槽 2	否	无	无
70	无机化学与分析化学室 -洗眼器	1	洗眼器	否	无	无
71	无机化学与分析化学室 -紧急冲淋	1	紧急冲淋	否	无	无
72	无机化学与分析化学室 -试剂柜	1	试剂柜	否	无	无
73	无机化学与分析化学室 -器皿柜	1	器皿柜	否	无	无
74	无机化学与分析化学室 -教师椅	1	教师椅	否	无	无
75	无机化学与分析化学室 -实验凳	1	实验凳	否	无	无
76	无机化学与分析化学室 -电源盒	1	电源盒	否	无	无
77	无机化学与分析化学室 -利旧高柜	1	利旧高柜	否	无	无



78	通风及废气处理系统-玻璃钢离心式通风机	1	玻璃钢离心式通风机	否	无	无
79	通风及废气处理系统-风机进出口软接	1	风机进出口软接	否	无	无
80	通风及废气处理系统-风机防雨风帽	1	风机防雨风帽	否	无	无
81	通风及废气处理系统-风机基础	1	风机基础	否	无	无
82	通风及废气处理系统-活性炭塔基础	1	活性炭塔基础	否	无	无
83	通风及废气处理系统-风机减震垫	1	风机减震垫	否	无	无
84	通风及废气处理系统-活性炭吸附塔	1	活性炭吸附塔	否	无	无
85	通风及废气处理系统-变频器	1	变频器	否	无	无
86	通风及废气处理系统-70°防火蝶阀	1	70°防火蝶阀	否	无	无
87	通风及废气处理系统-电动密闭调节阀	1	电动密闭调节阀	否	无	无
88	通风及废气	1	电动密闭调节阀	否	无	无

	处理系统- 电动密闭调 节阀					
89	通风及废气 处理系统- 矩形风管	1	矩形风管	否	无	无
90	通风及废气 处理系统- 圆形风管	1	圆形风管	否	无	无
91	通风及废气 处理系统- 墙面开孔及 修 复	1	墙面开孔 及 修 复	否	无	无
92	通风及废气 处理系统- 管道静压差 传 感器	1	管道静压 差 传 感 器	否	无	无
93	通风及废气 处理系统- 变频控制箱	1	变频控制 箱	否	无	无
94	通风及废气 处理系统- PLC 控制器	1	PLC 控制 器	否	无	无
95	通风及废气 处理系统- 排风触摸屏	1	排风触摸 屏	否	无	无
96	通风及废气 处理系统- 风机动力电 缆	1	风机动力 电 缆	否	无	无
97	通风及废气 处理系统- 进通风控制 柜 电缆	1	进通风控 制柜 电 缆	否	无	无
98	通风及废气 处理系统- 散热电机线	1	散热电机 线	否	无	无

99	通风及废气处理系统-压差控制线	1	压差控制线	否	无	无
100	通风及废气处理系统-控制面板电线	1	控制面板电线	否	无	无
101	通风及废气处理系统-电动阀控制线	1	电动阀控制线	否	无	无
102	通风及废气处理系统-线管	1	线管	否	无	无
103	通风及废气处理系统-线管	1	线管	否	无	无
104	通风及废气处理系统-控制开关	1	控制开关	否	无	无
105	通风及废气处理系统-风管吊架	1	风管吊架	否	无	无
106	通风及废气处理系统-风管支架	1	风管支架	否	无	无
107	通风及废气处理系统-废气检测取样口	1	废气检测取样口	否	无	无
108	通风及废气处理系统-出风口固定支架	1	出风口固定支架	否	无	无
109	通风及废气处理系统-脚手架租赁搭建	1	脚手架租赁搭建	否	无	无

110	通风及废气处理系统-风机房	1	风机房	否	无	无
111	通风及废气处理系统-安装辅材	1	安装辅材	否	无	无
112	实验仪器设备-数字熔点测定仪	1	数字熔点测定仪	否	无	无
		2	测量方法	否	无	无
		3	放大镜倍数	否	无	无
		4	测量模式	否	无	无
		5	最小示值	否	无	无
		6	重复性	否	无	无
		7	观察方式	否	无	无
113	实验仪器设备-平氏黏度计或 旋转式黏度计	1	平氏黏度计或 旋转式黏度计	否	无	无
114	实验仪器设备-阿贝折射仪	1	阿贝折射仪	否	无	无
115	实验仪器设备-凝点测定仪	1	凝点测定仪	否	无	无
116	实验仪器设备-高效液相色谱仪	1	仪器工作条件	否	无	无
		2	仪器功能要求	否	无	无
		3	技术指标	否	无	无
		4	技术指标	否	无	无
		5	技术指标	是	图片	提供省级及以上计量科学研究院出具的检定证书并加盖投标人公章
		6	技术指标	是	图片	提供省级及以上计量科学研究院出具的检定证书并加盖投标人公章
		7	技术指标	是	图片	提供省级及以上计量科学研究院出具的检定证书并加盖投标人公章
		8	技术指标	是	图片	提供省级及以上计量科学研究院出具的检定证书并加盖投标人公章
		9	技术指标	否	无	无
		10	技术指标	否	无	无
		11	技术指标	否	无	无
		12	技术指标	否	无	无
117	实验仪器设备-真空循环水泵	1	真空循环水泵	否	无	无

118	实验仪器设备-数显恒温电热套	1	数显恒温电热套	否	无	无
119	实验仪器设备-单孔水浴锅	1	单孔水浴锅	否	无	无
120	实验仪器设备-恒温干燥箱	1	恒温干燥箱	否	无	无
121	实验仪器设备-索氏提取装置	1	索氏提取装置	否	无	无
122	实验仪器设备-薄层色谱缸	1	薄层色谱缸	否	无	无
123	废液暂存及废水处理设施配置-钢质防盗门	1	钢质防盗门	否	无	无
124	废液暂存及废水处理设施配置-防爆电气系统	1	防爆电气系统	否	无	无
125	废液暂存及废水处理设施配置-防腐地面	1	防腐地面	否	无	无
126	废液暂存及废水处理设施配置-废液收集套件	1	废液收集套件	否	无	无
127	废液暂存及废水处理设施配置-防爆排风设施	1	防爆排风设施	否	无	无
128	废液暂存及废水处理设施配置-隔	1	隔墙及装修	否	无	无

	墙及装修					
129	废水处理室及配套设施-室内废水处理成套设备	1	室内废水处理成套设备	否	无	无
130	废水处理室及配套设施-室内楼梯间下墙体	1	室内楼梯间下墙体	否	无	无

## 本包其他评审要求

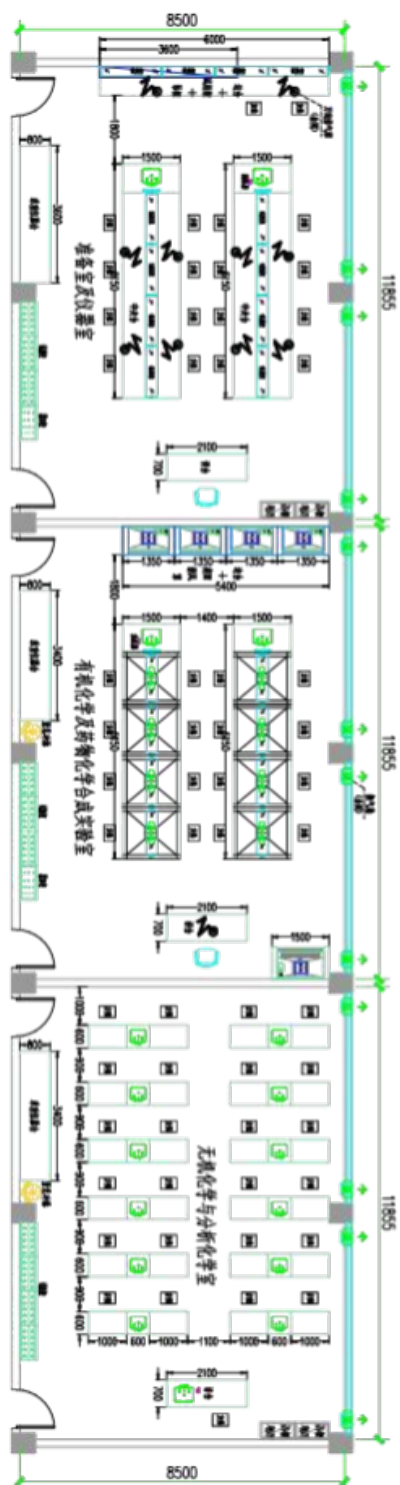
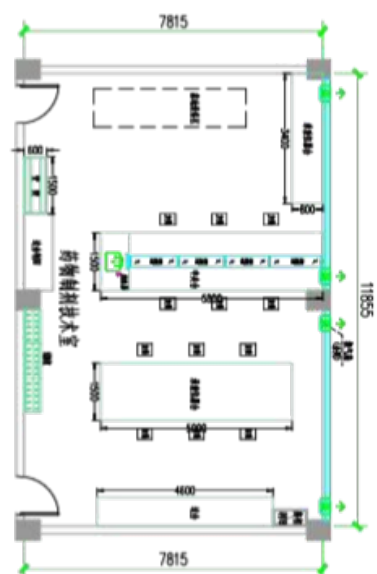
序号	需求名	需求类型	需求描述			
1	类似业绩	商务	投标人自2021年1月1日以来（至投标截止时间止，以合同签订时间为准），具有类似项目业绩			
2	售后服务	商务	根据投标人提供的售后服务方案			
3	产品质量	技术	所投“活性炭吸附塔”，所投“矩形风管”，所投“室内废水处理成套设备”			
4	实施方案	技术	根据投标人提供的项目实施方案			
5	培训方案	技术	根据投标人提供的培训方案			
6	合同	商务	序号	需求名	需求类型	需求描述
			1	合同	商务	采购合同格式  (注：本章内容仅供参考，以最终签订的合同文

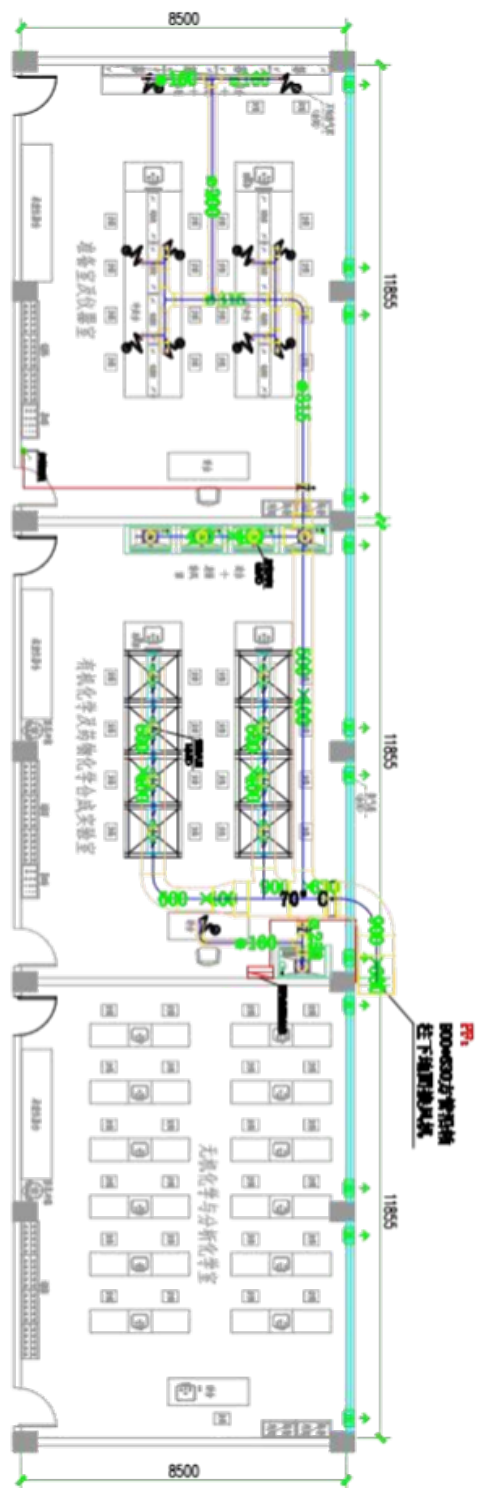
						<p>件为准。)</p> <p>一、政府采购合同协议书</p> <p>采</p> <p>购合同编号：</p> <p>采购人（全称）：_（甲方）</p> <p>供应商（全称）：_（乙方）</p> <p>为了保护甲、乙双方合法权益，根据《中华人民共和国民法典》、《中华人民共和国政府采购法》及其他有关法律、法规、规章，双方签订本合同协议书。</p> <p>1. 项目信息</p> <p>（1）采购项目名称：</p> <p>（2）采购计划编号：</p> <p>（3）项目内容：</p> <p>2. 合同金额</p> <p>（1）合同金额小写：</p> <p>大写：</p> <p>（2）具体标的见附件。</p> <p>（3）合同价格形式：<u>固定总价合同</u>。</p> <p>3. 履行合同的时间、地点及方式</p> <p>起始日期：_年_月_日，完成日期：_年_月_日。总日历天数：<u>45</u>天。</p> <p>地点：</p> <p>方式：</p> <p>4. 付款：</p> <p><u>1、交货后凭甲方的验收证明单及乙方出具的有效票据支付合同总金额的95%，余款5%，于一年期满（确无质量问题和其它争议）后付清。2、本项目采用费用包干方式建设，投标人应根据项</u></p>
--	--	--	--	--	--	--

				<p><u>目要求和现场情况，详细列明项目所需的设备、材料、配件、辅材，以及运输、安装、调试、验收等人工管理等所有费用。3、以上两次付款期限均为25个工作日。如遇寒暑假，支付时间顺延。</u></p> <p>5. 解决合同纠纷方式</p> <p>首先通过双方协商解决，协商解决不成，则通过以下途径之一解决纠纷：</p> <p><input type="checkbox"/> 提请仲裁 <input type="checkbox"/> 向人民法院提起诉讼</p> <p>6. 组成合同的文件</p> <p>本协议书与下列文件一起构成合同文件，如下述文件之间有任何抵触、矛盾或歧义，应按以下顺序解释：</p> <p>（1）在采购或合同履行过程中乙方作出的承诺以及双方协商达成的变更或补充协议</p> <p>（2）成交通知书</p> <p>（3）响应文件</p> <p>（4）政府采购合同格式条款及其附件</p> <p>（5）专用合同条款</p> <p>（6）通用合同条款（如果有）</p> <p>（7）标准、规范及有关技术文件，图纸，已标价工程量清单或预算书（如果有）</p> <p>（8）其他合同文件。</p> <p>7. 合同生效</p> <p>本合同自_生效。</p> <p>8. 合同份数</p> <p>本合同一式_份，采购人执_份，供应商执_份，均具有同等法律效力。</p> <p>合同订立时间：_年_月_日</p> <p>合同订立地点：</p>
--	--	--	--	---

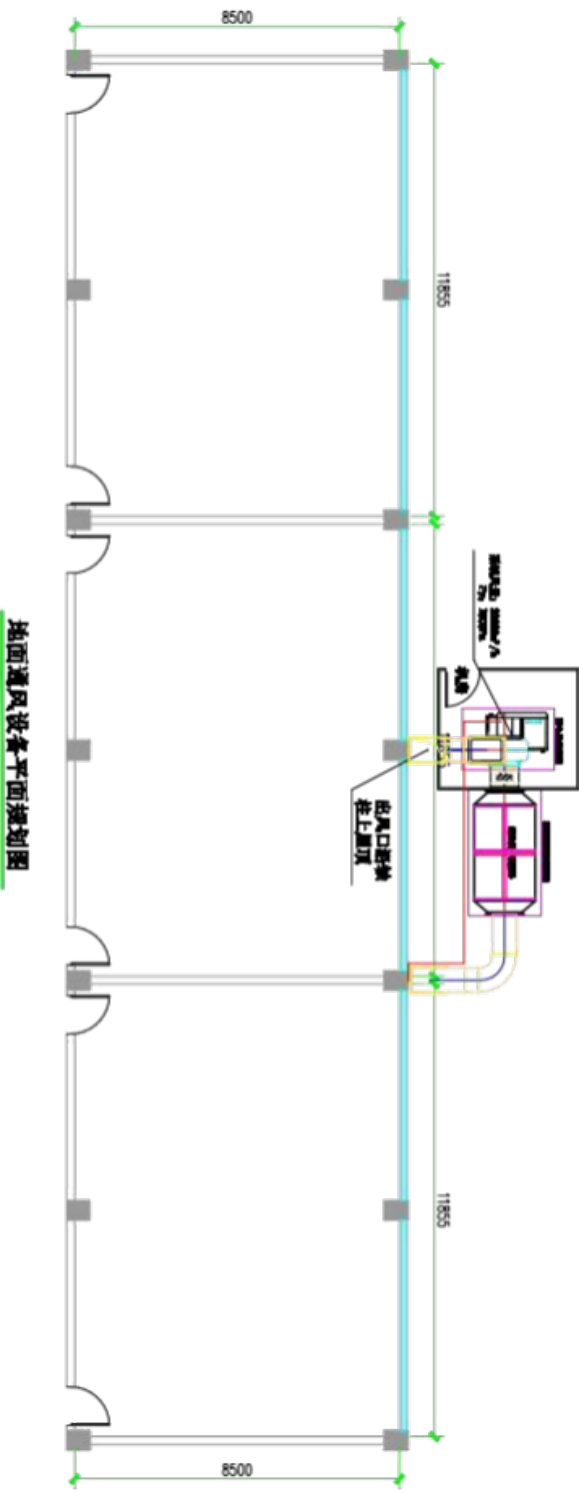








三层实验室通风平面规划图

			<div><p>地面通风设备平面规划图</p></div>
--	--	--	--

本包其他评审要求的实质性评审(标)规则

序号	需求名	需求类型	是否需要上传证明材料	上传证明材料类型	上传证明材料要求
----	-----	------	------------	----------	----------

1	合同	商务	否	无	无
---	----	----	---	---	---

## 本包的评分规则

序号	分数性质	分数类型	分值	是否需要上传证明材料	上传证明材料类型	评分规则描述和上传证明材料要求
1	客观分	报价分	30	否	无	<p><b>【报价】</b>的评分规则：报价得分=(评标基准价/投标报价)*报价分（超出预算视为无效投标，评审小组认为供应商的报价明显低于其他通过符合性审查供应商的报价，有可能影响产品质量或者不能诚信履约的，应当要求其在磋商现场合理的时间内提供书面说明，必要时提交相关证明材料，供应商不能证明其报价合理性的，评审小组应当将其作为无效响应处理。）</p>
2	客观分	商务分	4	是	图片	<p><b>【类似业绩】</b>的评分规则：投标人自2021年1月1日以来（至投标截止时间止，以合同签订时间为准），具有类似项目业绩的，每提供1个计2分，最多计4分，未提供的不计分”</p> <p><b>【类似业绩】</b>的上传证明材料要求：提供相关类似项目业绩证明材料</p>
3	主观分	商务分	10	否	无	<p><b>【售后服务】</b>的评分规则：根据投标人提供的售后服务方案：包括但不限于①应急响应制度、②质量保证计划、③维护技术力量及技术指导与支持、④客户沟通与反馈（含电话/上门回访、解答问题、客户关系管理）、⑤质保期满后服务措施等进行综合评审。各项方案描述详细，具有针对性和可行性，安排科学合理，完全满足要求的计10分；每缺少一项方案内容的扣2分，有方案不完整的每处扣1分。注：方案不完整是指：每个小点没有实际内容、每个小点描述不清晰、方案与实际项目需求不一致、没有关联性、工作成效无法达到预期要求、条理不清晰；方案内容未结合实际情况，安排不当，主次不够分明；方案内容与实际实施存在差异性；内容空洞、语义表述不清，存在歧义，内容不充实。</p>
4	客观分	技术分	12	是	图片	<p><b>【产品质量】</b>的评分规则： 1、投标人所投“活性炭吸附塔”：提供检测（测试）报告带有“CMA”或“CNAS”标识并加盖投标人公章的计3分，否则不计分； 2、投标人所投“矩形风管”：提供检测（测试）报告带有“CMA”或“CNAS”标识并加盖投标人公章的计3分，否则不计分； 3、投标人所投“室内废水处理成套设备”：提供设备具有处理实验室废水中挥发性有机物装置功能证明文件的相关专利证书，并加盖投标人公章，计6分，否则不计分。</p> <p><b>【产品质量】</b>的上传证明材料要求：提供相关证明材料</p>
5	主观分	技术分	10	否	无	<p><b>【实施方案】</b>的评分规则：根据投标人提供的项目实施方案：包括但不限于①整体设计布局；②人员配置及分工；③工期进度计划及保障措施；④安装调试程序及措施；⑤质量保证措施及实施过程的质量管理、安全保障、环境保护措施等内容进行综合评审。各项方案描述详细，具有针对性和可行性，安排科学合理，完全满足要求的计10分；每缺少一项方案内容的扣2分，有方案不完整的每处扣1分。注：1、方案不完整是指：每个小点没有实际内容、每个小点描述不清晰、方案与实际项目需求不一致、没有关联性、工作成效无法达到预期要求、条理不清晰；方案内容未结合实际情况，安排不当，主次不够分明；方案内容与实际实施存在差异性；内容空洞、语义表述不清，存在歧义，内容不充实；2、设备摆放整体布局不合理指：不符合实验程序流程摆放设备。</p>

6	主观分	技术分	10	否	无	【培训方案】的评分规则：根据投标人提供的培训方案：包括但不限于①培训计划、②培训内容、③培训技术力量、④培训资料、⑤培训方式进行综合评审。各项方案描述详细，具有针对性和可行性，安排科学合理，完全满足要求的计10分；每缺少一项方案内容的扣2分，有方案不完整的每处扣1分。注：方案不完整是指：每个小点没有实际内容、每个小点描述不清晰、方案与实际项目需求不一致、没有关联性、工作成效无法达到预期要求、条理不清晰；方案内容未结合实际情况，安排不当,主次不够分明；方案内容与实际实施存在差异性；内容空洞、语义表述不清，存在歧义，内容不充实。
7	/	偏离分	8	否	无	【未进行评分设置的货物一般技术参数】的评分规则：本包未进行评分设置的货物一般技术参数每偏离一项扣2分，最多扣8分
8	/	偏离分	16	否	无	【未进行评分设置的货物重要技术参数】的评分规则：本包未进行评分设置的货物重要技术参数每偏离一项扣4分，最多扣16分

## 本包执行的优惠政策

优惠政策	优惠方式	供应商所需出示材料	优惠比例 (或分数)	备注
节能产品优惠	产品报价比例加分优惠	提供国家确定的认证机构出具的、处于有效期之内的节能产品认证证书复印件。	5%	评标方法为综合评分法时，节能产品享受报价比例加分优惠，优惠比例为5%。投标产品同时取得节能产品、环境标志产品认证的，评审时只可享受其中一项优先采购优惠(由投标人自行选择，并在投标文件中填报相关信息及数据)，强制采购节能产品的货物，投标人提供的产品不享受节能产品、环境标志产品优惠。
环境标志产品优惠	产品报价比例加分优惠	提供国家确定的认证机构出具的、处于有效期之内的环境标志产品认证证书复印件。	5%	评标方法为综合评分法时，环境标志产品享受报价比例加分优惠，优惠比例为5%。投标产品同时取得节能产品、环境标志产品认证的，评审时只可享受其中一项优先采购优惠(由投标人自行选择，并在投标文件中填报相关信息及数据)，强制采购节能产品的货物，投标人提供的产品不享受节能产品、环境标志产品优惠。
环境标志产品优惠	产品技术比例加分优惠	提供国家确定的认证机构出具的、处于有效期之内的环境标志产品认证证书复印件。	5%	评标方法为综合评分法时，环境标志产品享受技术比例加分优惠，优惠比例为5%。投标产品同时取得节能产品、环境标志产品认证的，评审时只可享受其中一项优先采购优惠(由投标人自行选择，并在投标文件中填报相关信息及数据)，强制采购节能产品的货物，投标人提供的产品不享受节能产品、环境标志产品优惠。
节能产品优惠	产品技术比例加分优惠	提供国家确定的认证机构出具的、处于有效期之内的节能产品认证证书复印件。	5%	评标方法为综合评分法时，节能产品享受技术比例加分优惠，优惠比例为5%。投标产品同时取得节能产品、环境标志产品认证的，评审时只可享受其中一项优先采购优惠(由投标人自行选择，并在投标文件中填报相关信息及数据)，强制采购节能产品的货物，投标人提供的产品不享受节能产品、环境标志产品优惠。

## 本包偏离无效投标设置

除已设置评分项和实质性需求外，本包【货物技术参数】和【其他评审设置】中的偏离检查项最多偏离10项，超过将导致无效投标